



Kimley»Horn

01/18/2024

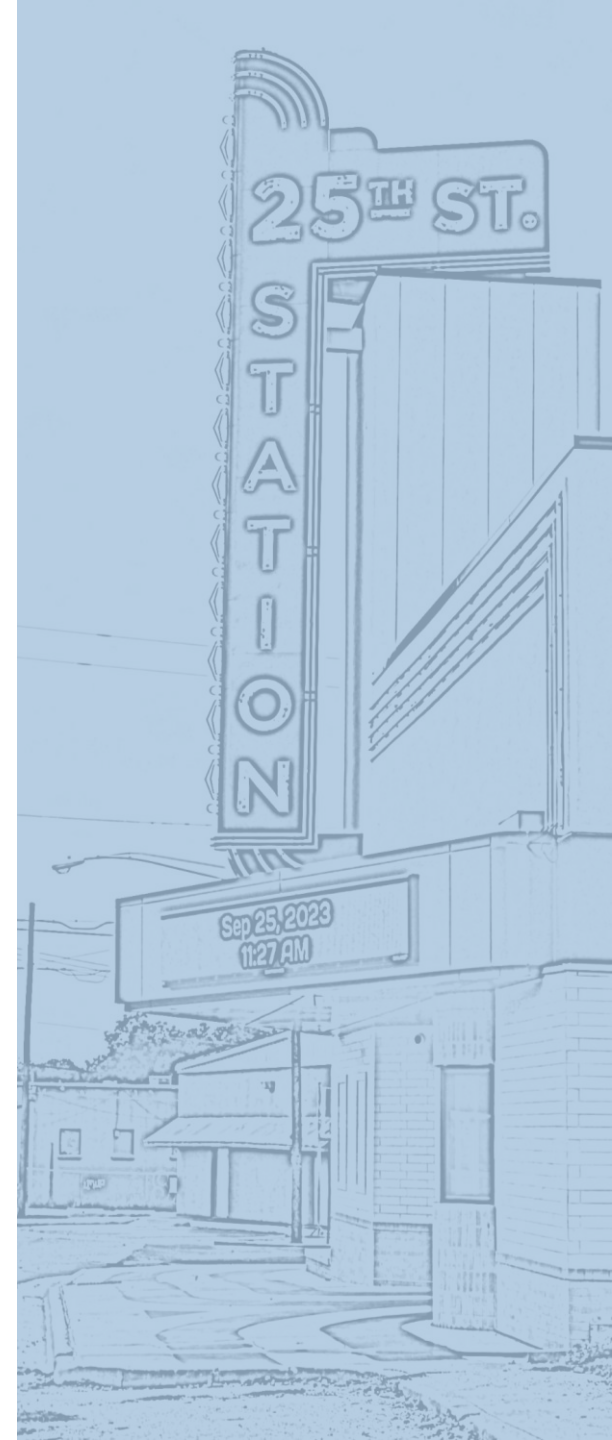
WACO

25TH STREET

CORRIDOR

Agenda

- Descripción del Proyecto
- Participación Pública
- Visiones Preliminares
- Temas del Corredor Preliminares
- Movilidad
- Próximos Pasos



descripción del proyecto

visión preliminar preferida

Visión Preliminar Preferida

Now and in the future, 25th Street will preserve and enhance our collective **heritage and culture** that defines this vibrant community. Through **thoughtful planning** and **engagement with the community**, we aim to create a corridor that **recognizes the significance of the corridor's history** as a foundation for shaping its future, including inspiration from **the Hispanic/Latino community, Victorian/Arts and Craft-style homes, mid-century architecture, and more**. By incorporating authentic elements of our culture into future designs, we will create a corridor that is a **source of pride for residents and business owners** and a **destination** that attracts visitors from near and far. By thoughtfully incorporating contextual architectural elements and multimodal infrastructure that **pay homage to the corridor's historical roots**, we will create a corridor that serves as a living testament to its past while safely and efficiently moving people through its robust, pedestrian-friendly street network.

Ahora y en el futuro, la Calle 25 preservará y mejorará nuestra **herencia y cultura** colectiva que define esta vibrante comunidad. A través de **planificación cuidadosa** y la **participación de la comunidad**, nuestro objetivo es crear un corredor que **reconozca la importancia de la historia del corredor** como base para dar forma a su futuro, incluida la inspiración de **la comunidad hispana/latina, las casas de estilo victoriano/artes y oficios, arquitectura de mediados del siglo XIX y más**. Al incorporar elementos auténticos de nuestra cultura en diseños futuros, crearemos un corredor que será un **motivo de orgullo** para la comunidad y un **destino** que atraiga visitantes de cerca y de lejos. Al incorporar cuidadosamente elementos arquitectónicos contextuales e infraestructura multimodal que **rinden homenaje a las raíces históricas del corredor**, crearemos un corredor que sirva como testimonio vivo de su pasado y al mismo tiempo trasladará a las personas de manera segura y eficiente a través de sus calles seguras para los peatones.

resumen del tema del corredor

CULTURAL THEME | TEMA CULTURAL

EXISTING CORRIDOR PRECEDENTS | EJEMPLOS EXISTENTES EN EL CORREDOR



CONCEPTUAL IMAGERY | IMÁGENES CONCEPTUALES



CULTURAL THEME STREET FURNITURE | TEMA CULTURAL: MOBILIARIO URBANO

GATEWAYS | ENTRADAS



SITE FURNISHINGS | MOBILIARIO URBANO



CONTEXTUAL ARCHITECTURE THEME | TEMA DE ARQUITECTURA CONTEXTUAL

EXISTING CORRIDOR PRECEDENTS | EJEMPLOS EXISTENTES EN EL CORREDOR

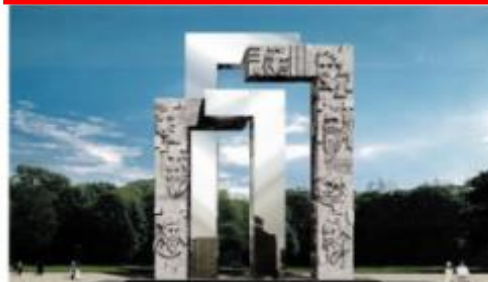


CONCEPTUAL IMAGERY | IMÁGENES CONCEPTUALES

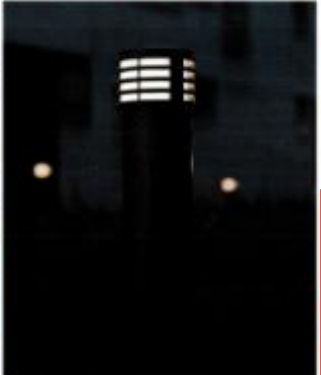


CONTEXTUAL ARCHITECTURE THEME STREET FURNITURE | TEMA DE ARQUITECTURA CONTEXTUAL: MOBILIARIO URBANO

GATEWAYS | ENTRADAS



SITE FURNISHINGS | MOBILIARIO URBANO



EXAMPLES OF COMPLETE STREET PROJECTS | EJEMPLOS DE PROYECTOS DE CALLES COMPLETAS



**temas del corredor
preferidas**

PREFERRED CONCEPTUAL IMAGERY AND PRECEDENTS | PRECEDENTES E IMAGENES CONCEPTUALES PREFERIDAS

EXISTING CORRIDOR PRECEDENTS | EJEMPLOS EXISTENTES EN EL CORREDOR



CONCEPTUAL IMAGERY | IMÁGENES CONCEPTUALES



EXAMPLES OF COMPLETE STREET PROJECTS | EJEMPLOS DE PROYECTOS DE CALLES COMPLETAS



PREFERRED GATEWAYS AND FURNITURE | ENTRADAS Y MOBILIARIO PREFERIDAS

GATEWAYS | ENTRADAS



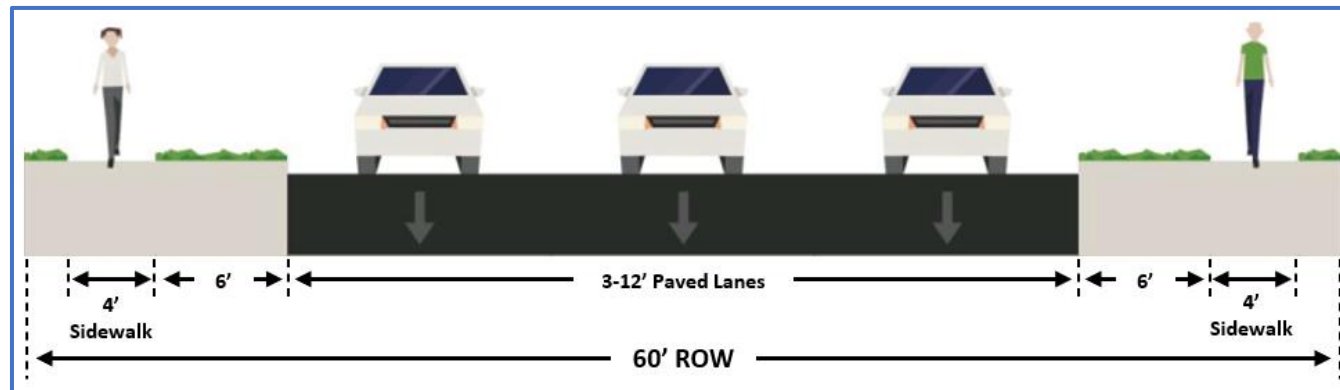
SITE FURNISHINGS | MOBILIARIO URBANO



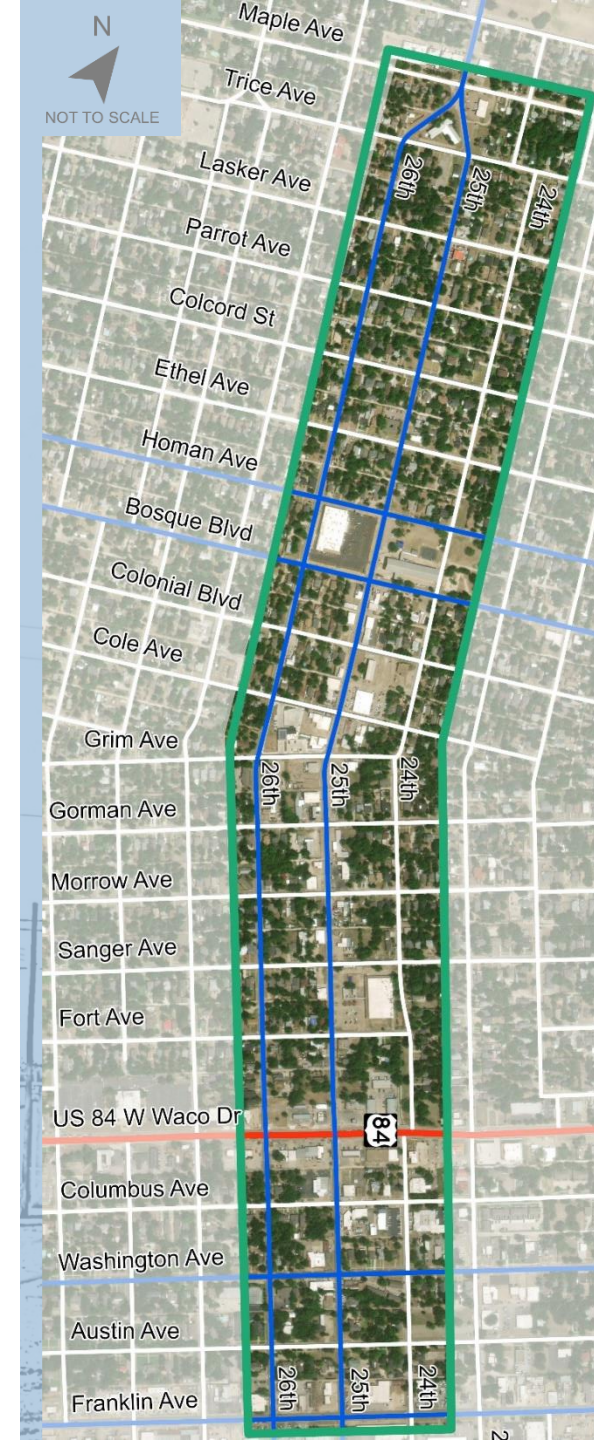
movilidad

Descripción General de las Condiciones Existentes

¿Cómo es el corredor actualmente?



- Arterial en el Plan de Vias Publicas de 2012
 - Funciona más parecido a una calle Colector

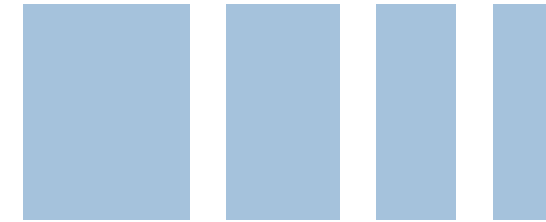


¿Cómo cambia la configuración a lo largo del corredor?

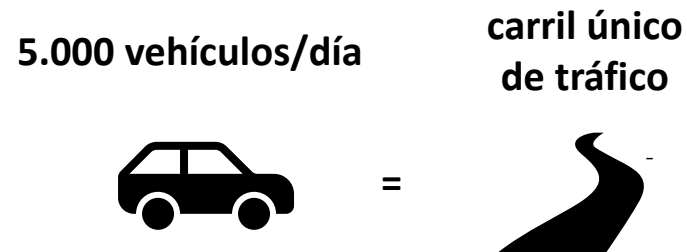


Sep 25, 2023
11:27 AM

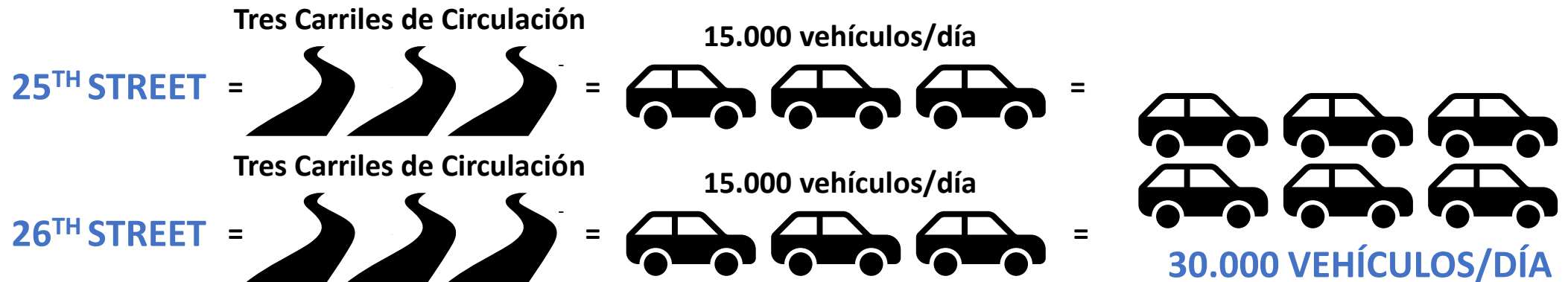
¿Cómo afectan los volúmenes existentes a las operaciones?



PRÁCTICA ESTÁNDAR PARA LA CAPACIDAD DEL UN CARRIL COLECTOR



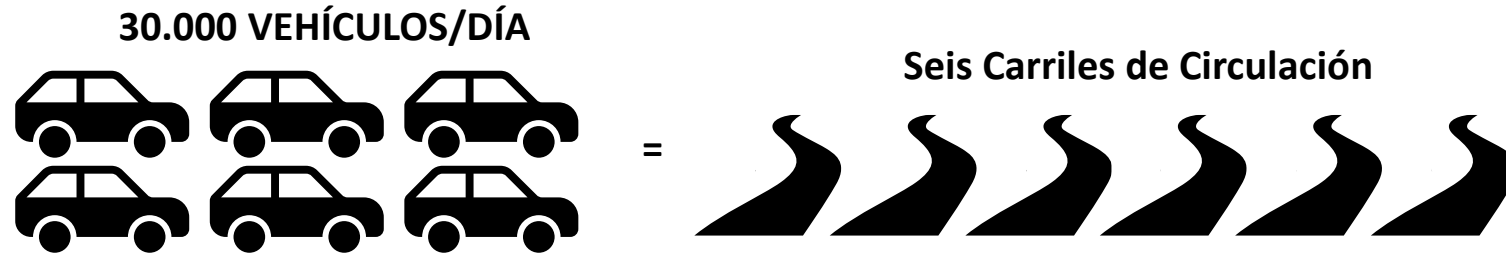
CAPACIDAD MÁXIMA DE CARRILES EN LAS CALLES 25 Y 26



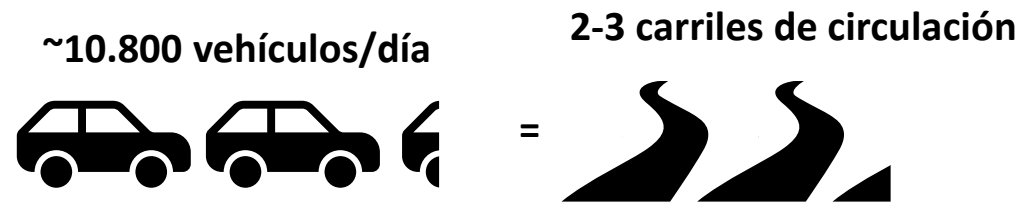
¿Cómo afectan los volúmenes existentes a las operaciones?



CAPACIDAD MÁXIMA DE CARRILES EN LAS CALLES 25 Y 26



OPERACIONES EXISTENTES DE LAS CALLES 25 Y 26



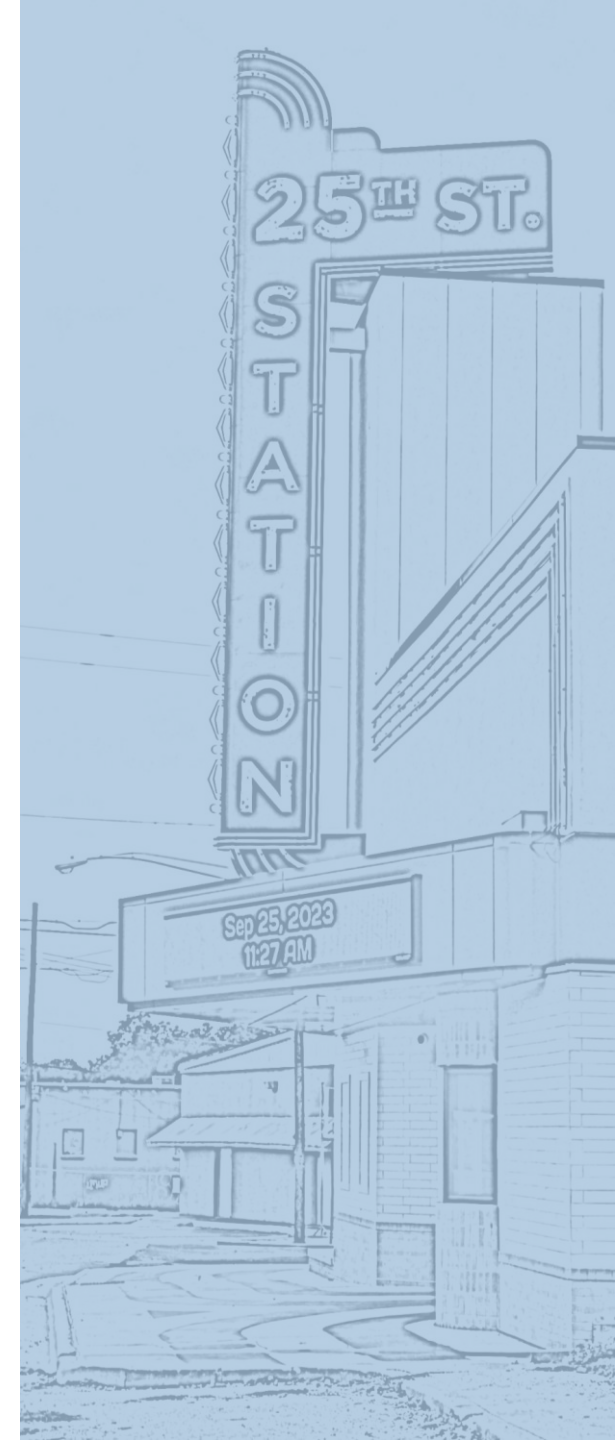
La demanda existente es de 10.800 veh/día.

Nivel de Servicio de Intersección

La capacidad se define en términos de Nivel de Servicio (LOS). LOS es un término cualitativo que describe las condiciones de operación del conductor a lo largo de una calle o carretera específica durante un intervalo de tiempo específico (generalmente una hora "pico").

Nivel de Servicio	RETRASO TOTAL PROMEDIO (POR VEHÍCULO)	
	INTERSECCIONES NO SEÑALIZADAS	INTERSECCIONES SEÑALIZADAS
A	0-10 seg	0-10 seg
B	> 10-15 seg	> 10-20 seg
C	> 15-25 seg	> 20-35 seg
D	> 25-35 seg	> 35-55 seg
E	> 35-50 seg	> 55-80 seg
F	> 50 seg	> 80 seg

Definiciones proporcionadas por el Highway Capacity Manual, Special Report 209, Transportation Research Board, 2010.

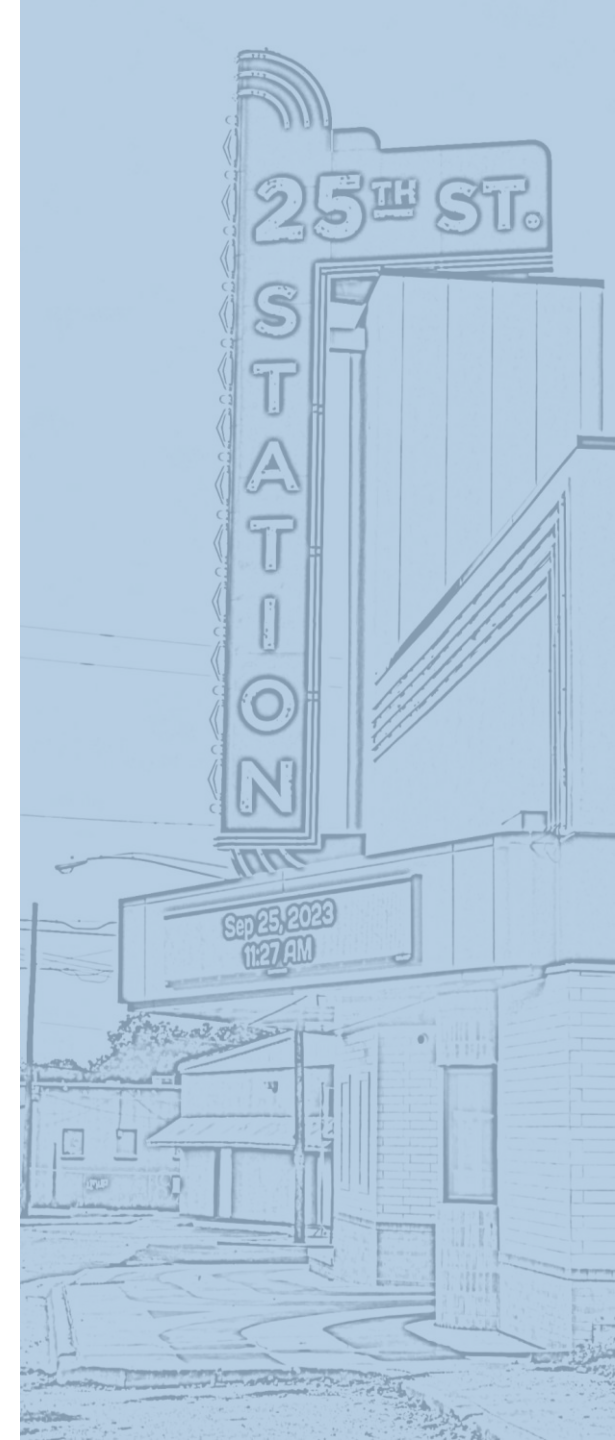


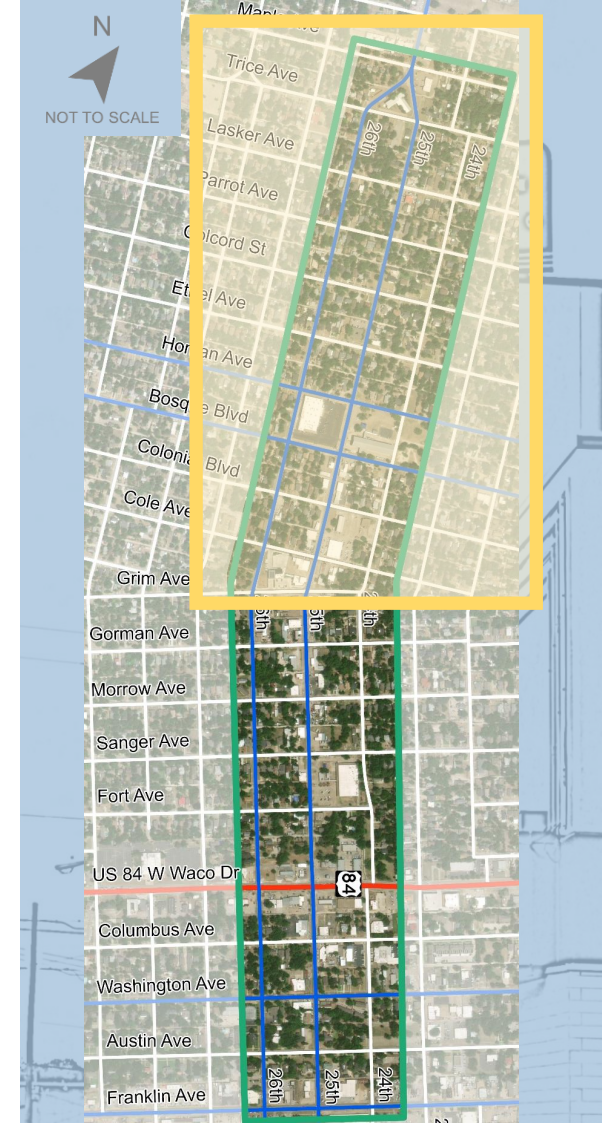
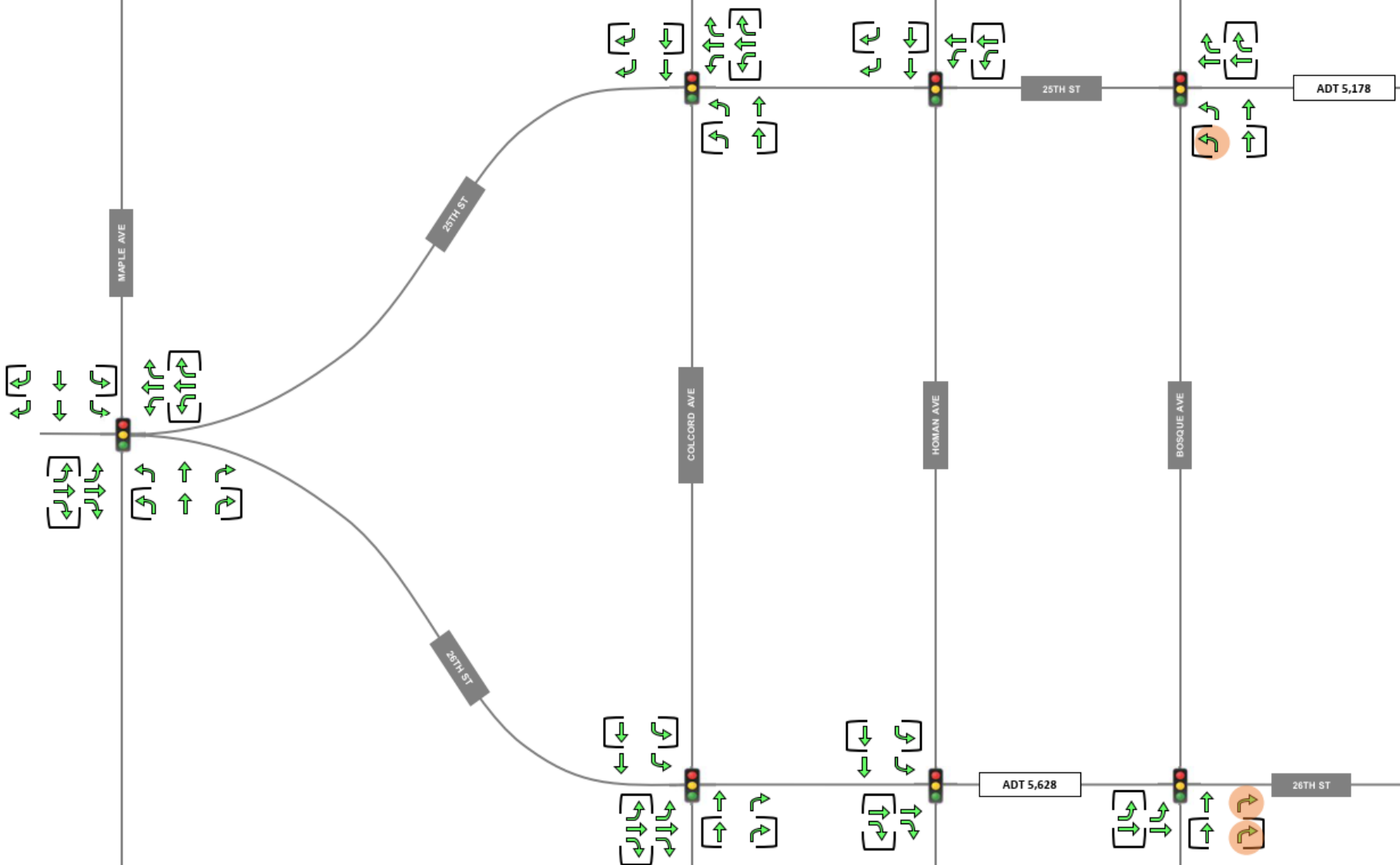
Nivel de Servicio de Intersección

La capacidad se define en términos de Nivel de Servicio (LOS). LOS es un término cualitativo que describe las condiciones de operación del conductor a lo largo de una calle o carretera específica durante un intervalo de tiempo específico (generalmente una hora "pico").

Nivel de Servicio	NIVEL DE SERVICIO ACEPTADO
A	ACEPTABLE
B	
C	
D	TOLERABLE
E	Falla
F	




Definiciones proporcionadas por el Highway Capacity Manual, Special Report 209, Transportation Research Board, 2010.







LEGEND

LEVEL OF SERVICE


- Acceptable 
- Tolerable 
- Failing 

LEFT & RIGHT TURNING MOVEMENT VOLUMES

-  Volume > 100 vehicles
-  Volume > 200 vehicles

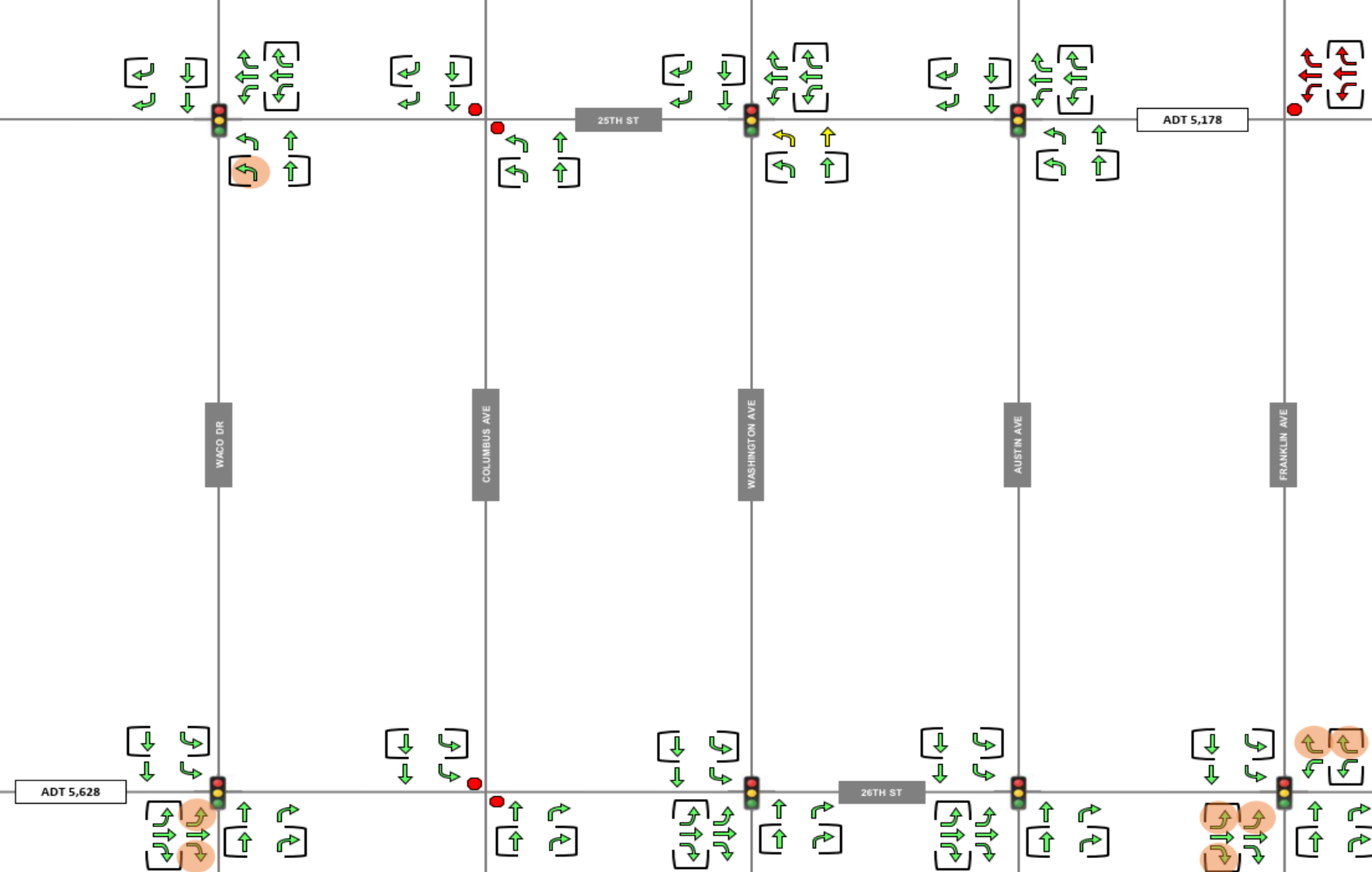
INTERSECTION PEAK HOUR

-  AM Peak Hour
-  PM Peak Hour

-  Stop-Controlled Approach

Existing Facility

-  Signalized Intersection



LEGEND

LEVEL OF SERVICE

- Acceptable
- Tolerable
- Failing

LEFT & RIGHT TURNING MOVEMENT VOLUMES

- Volume > 100 vehicles
- Volume > 200 vehicles

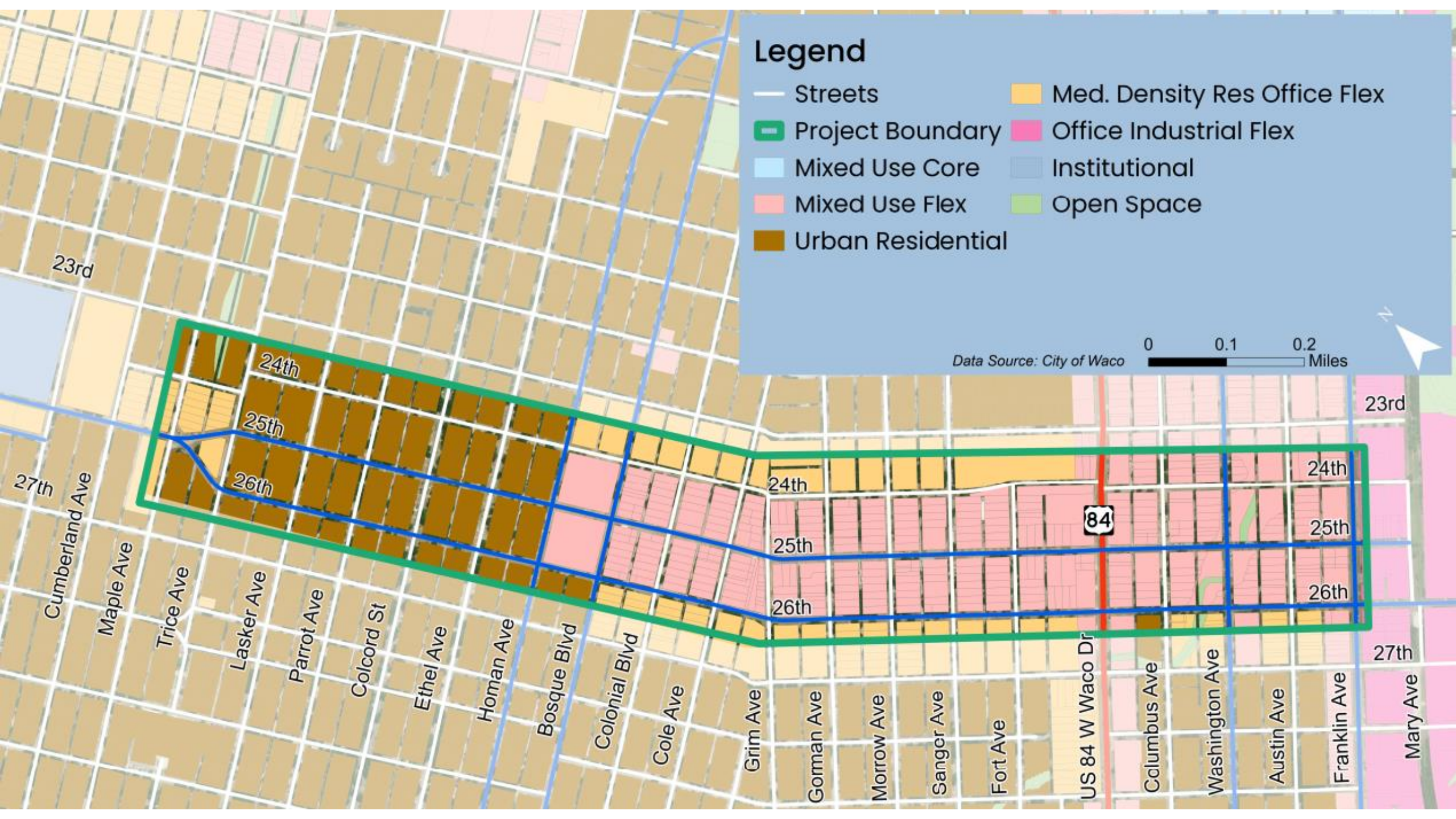
INTERSECTION PEAK HOUR

- AM Peak Hour
- PM Peak Hour

Existing Facility

- Stop-Controlled Approach
- Signalized Intersection

opciones alternativas para el corredor



Legend

- Streets
- Project Boundary
- Mixed Use Core
- Mixed Use Flex
- Urban Residential
- Med. Density Res Office Flex
- Office Industrial Flex
- Institutional
- Open Space

Data Source: City of Waco

0 0.1 0.2 Miles

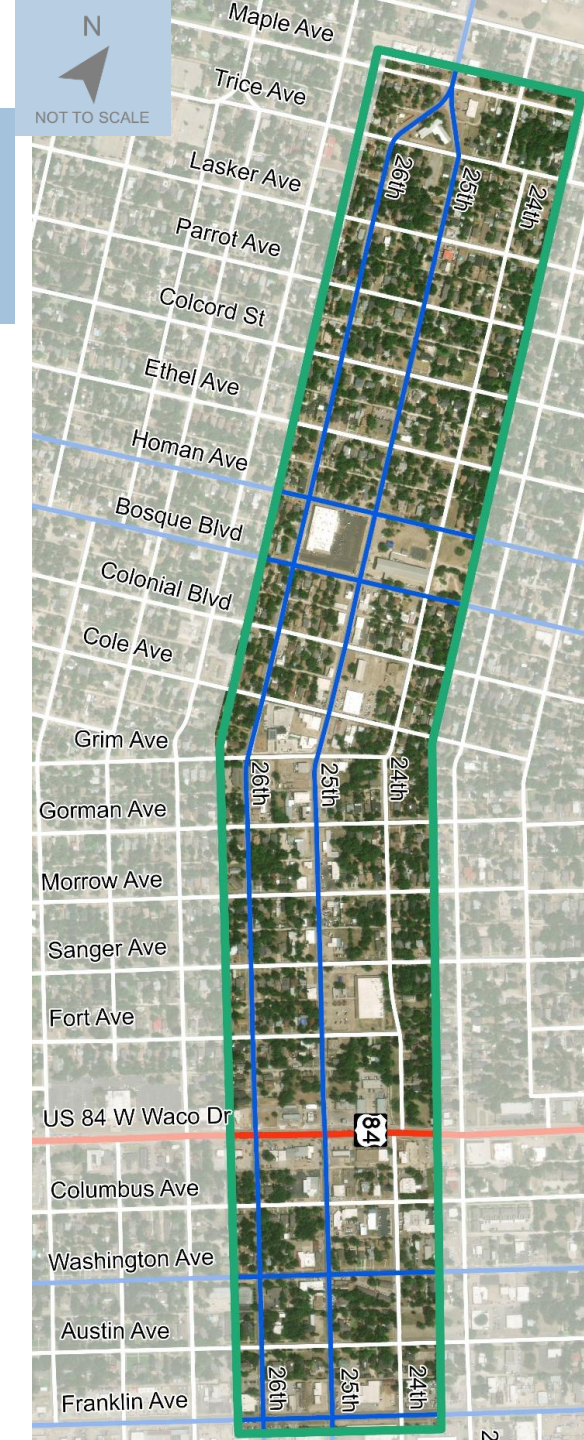


Consideraciones Preliminares

Opciones Alternativas para el Corredor

- Cuestiones Claves

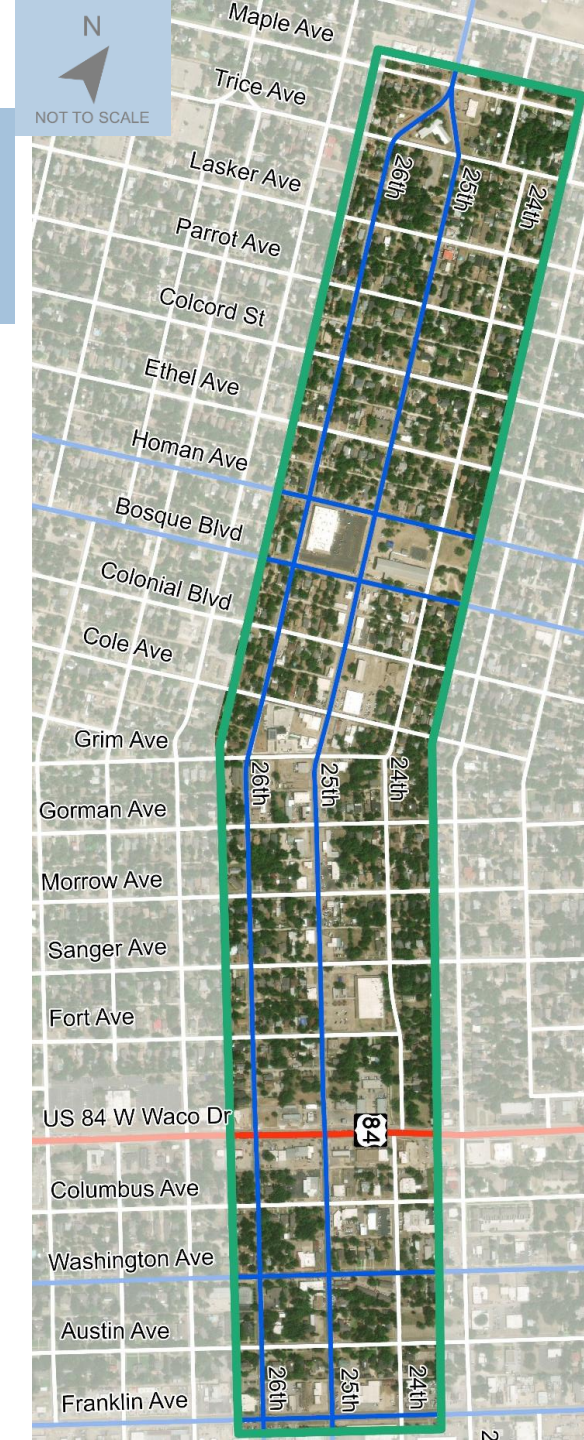
- Preocupaciones por exceso de velocidad
- Congestión y retraso en las intersecciones
- Oportunidades para estacionamiento comercial
- Conectividad mejorada
- Experiencia mejorada para peatones y ciclistas
- Valoración y evaluación de tránsito



Consideraciones Preliminares

Opciones Alternativas para el Corredor

- ¿Reducir a dos carriles el tráfico a lo largo de la 25?
- ¿Incorporar tráfico de doble sentido a lo largo de la 25?
- ¿Debería desconectarse la calle 26?

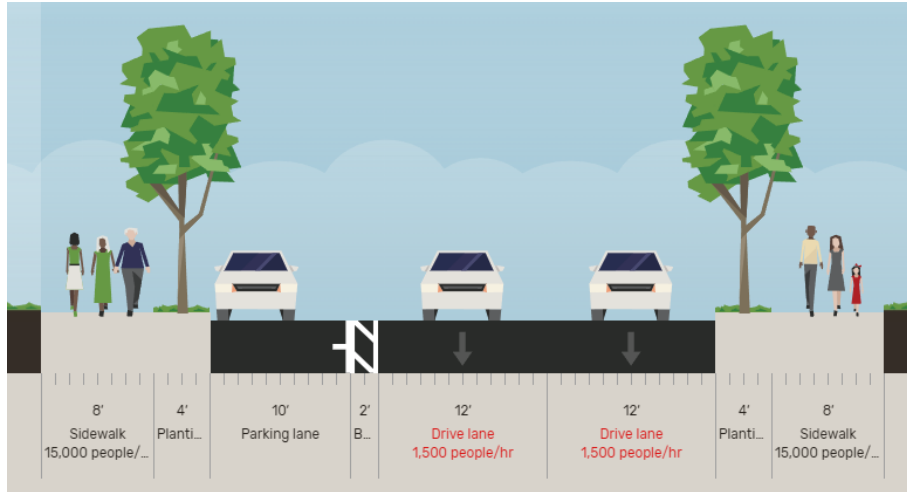


**opciones alternativas para el corredor:
reducción de carriles de tráfico**

Opciones Alternativas para el Corredor

Opción 1: Reducción de carriles con estacionamiento en paralelo

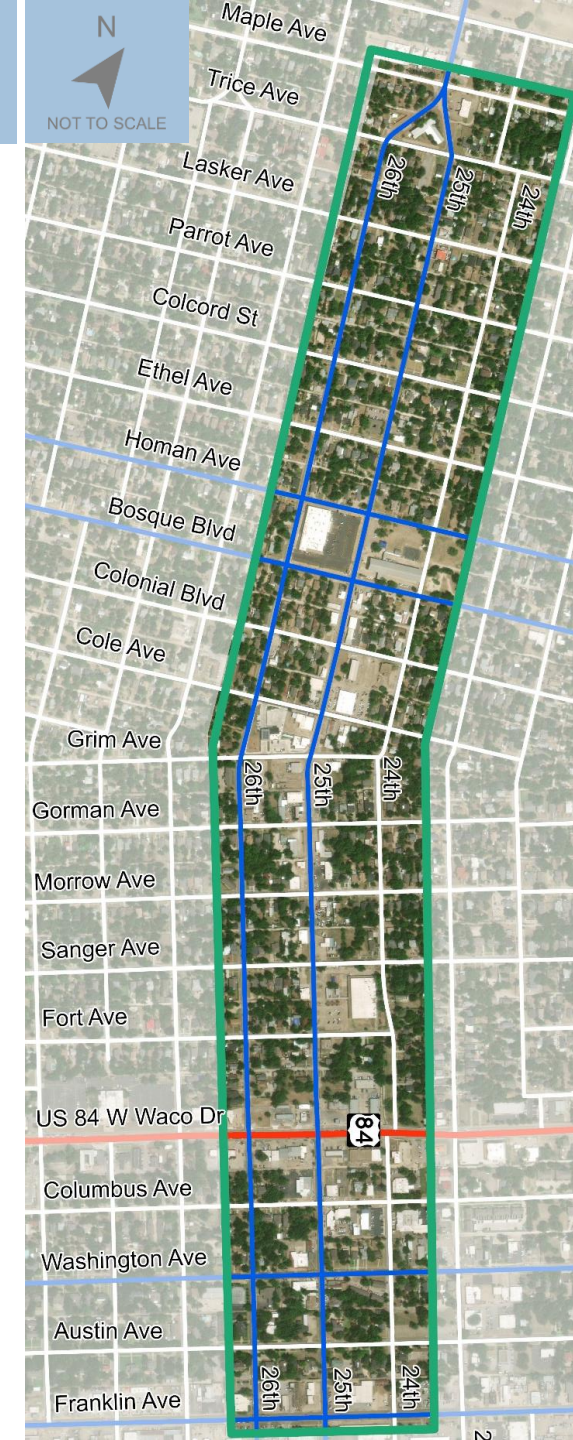
SECCIÓN TRANSVERSAL PROPUESTA:



¿QUÉ HA CAMBIADO A LO LARGO DE LA 25?

- DOS CARRILES PARA EL TRÁFICO VEHICULAR
- UN CARRIL PARA ESTACIONAMIENTO EN PARALELO

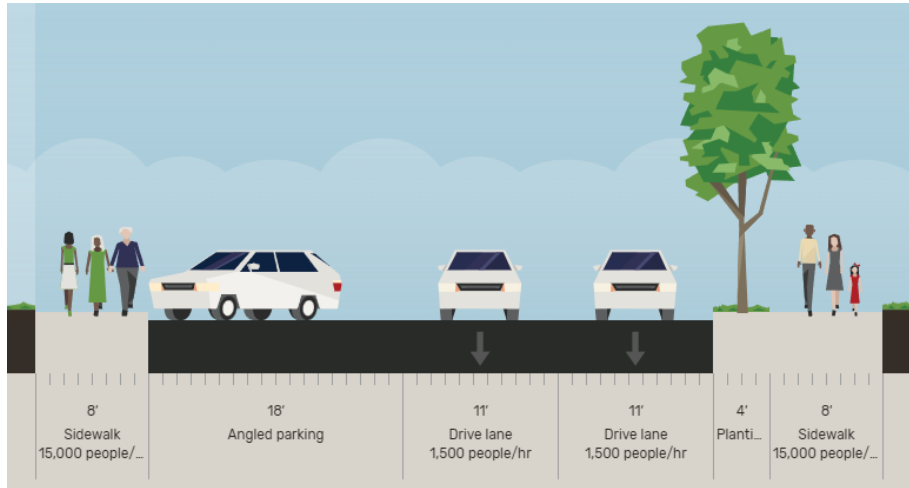
12TH STREET – FORT WORTH, TX



Opciones Alternativas para el Corredor

Opción 2: Reducción de Carriles con Estacionamiento en Angulo

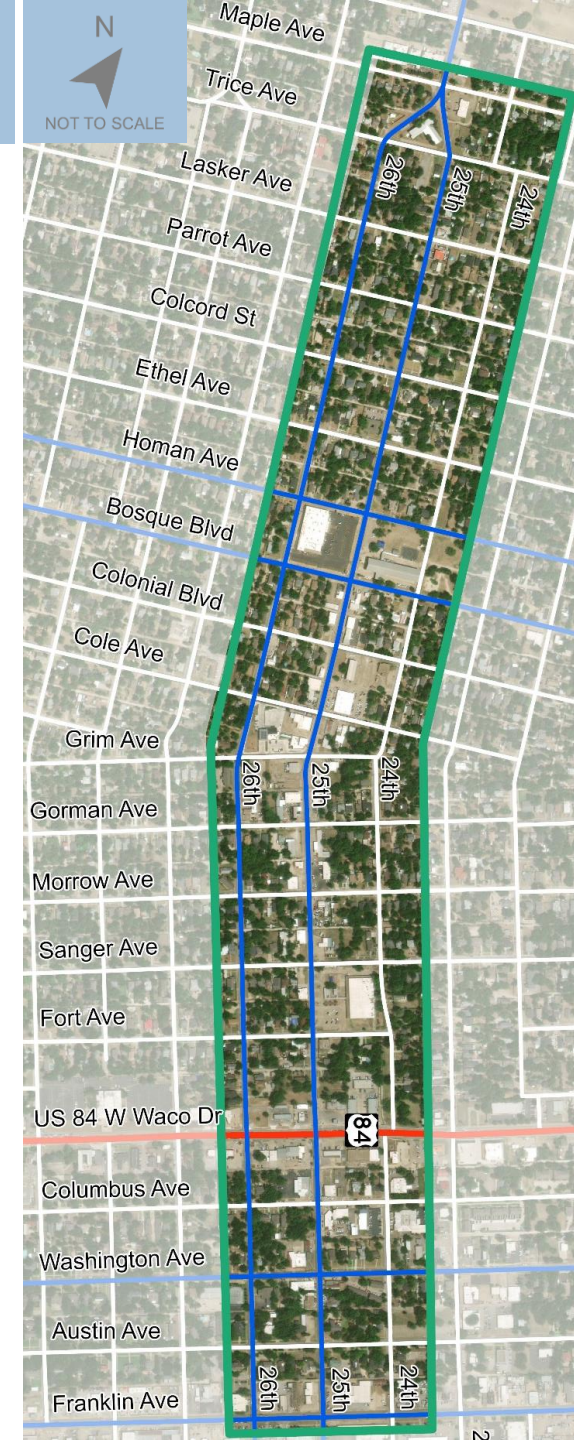
SECCIÓN TRANSVERSAL PROPUESTA:

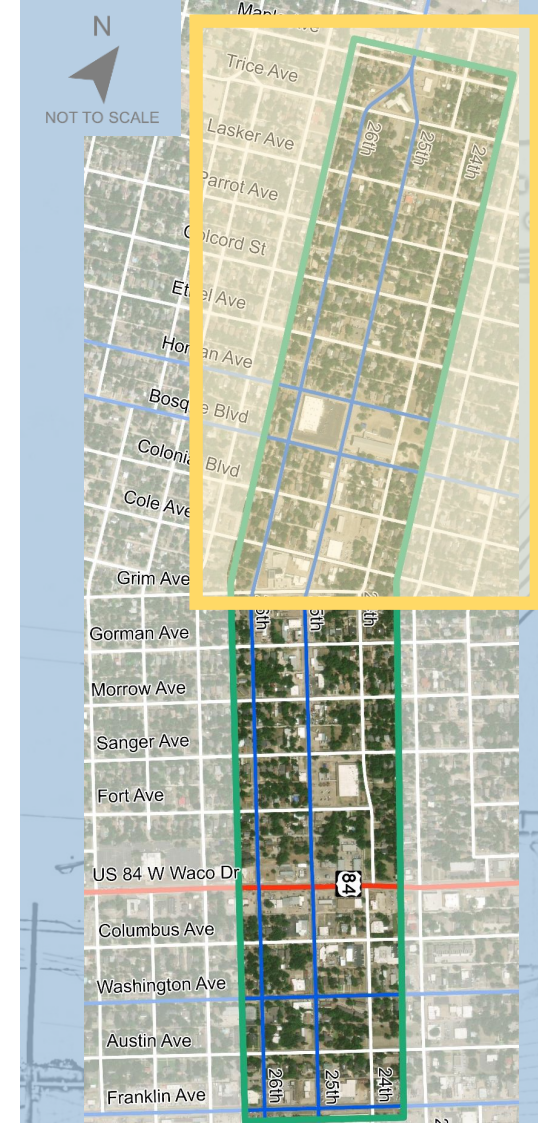
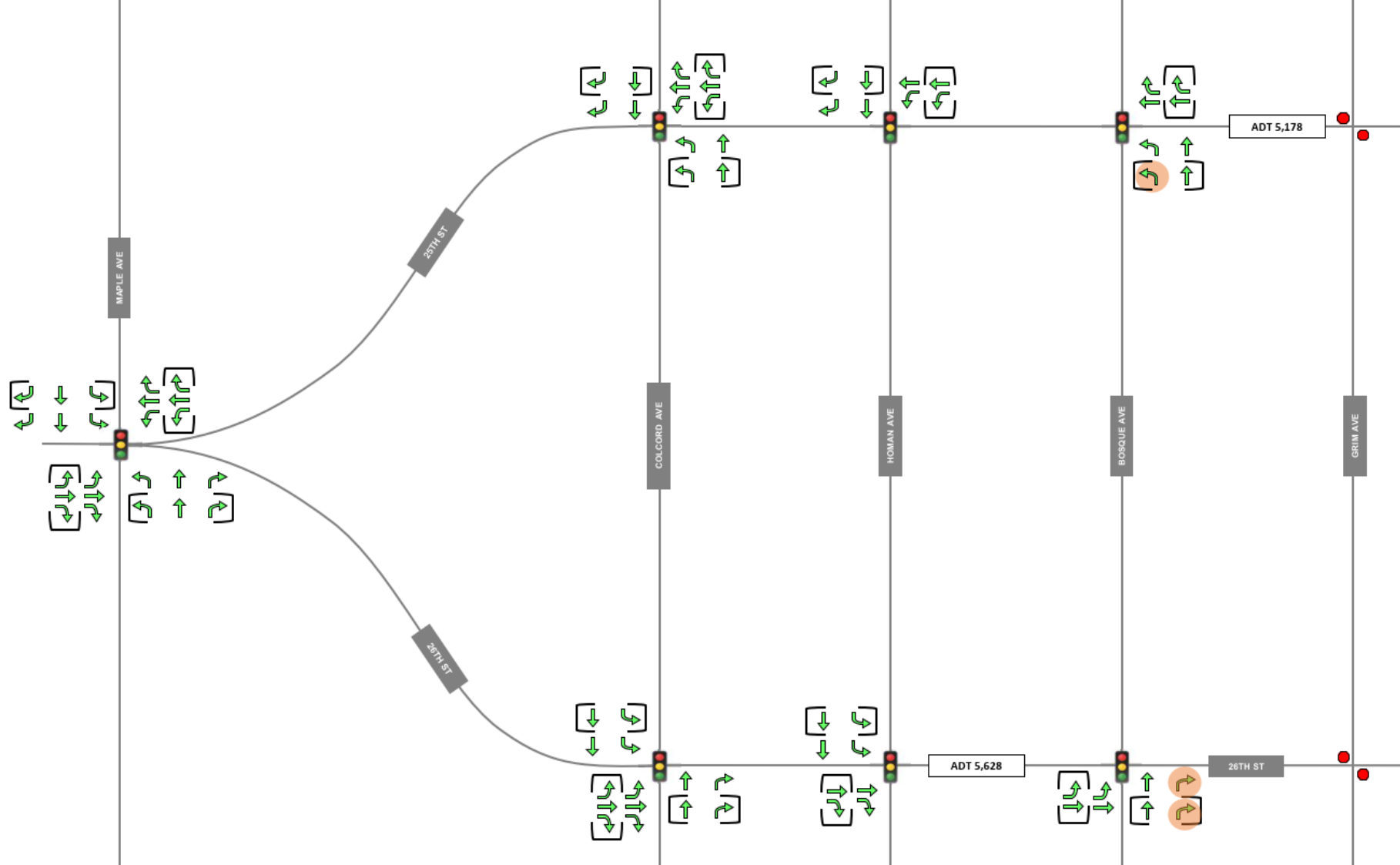


¿QUÉ HA CAMBIADO A LO LARGO DE LA 25?

- DOS CARRILES PARA EL TRÁFICO VEHICULAR
- UN CARRIL PARA ESTACIONAMIENTO EN ÁNGULO

INDIA ST – SAN DIEGO, CA





LEGEND

LEVEL OF SERVICE

- Acceptable
- Tolerable
- Failing

LEFT & RIGHT TURNING MOVEMENT VOLUMES

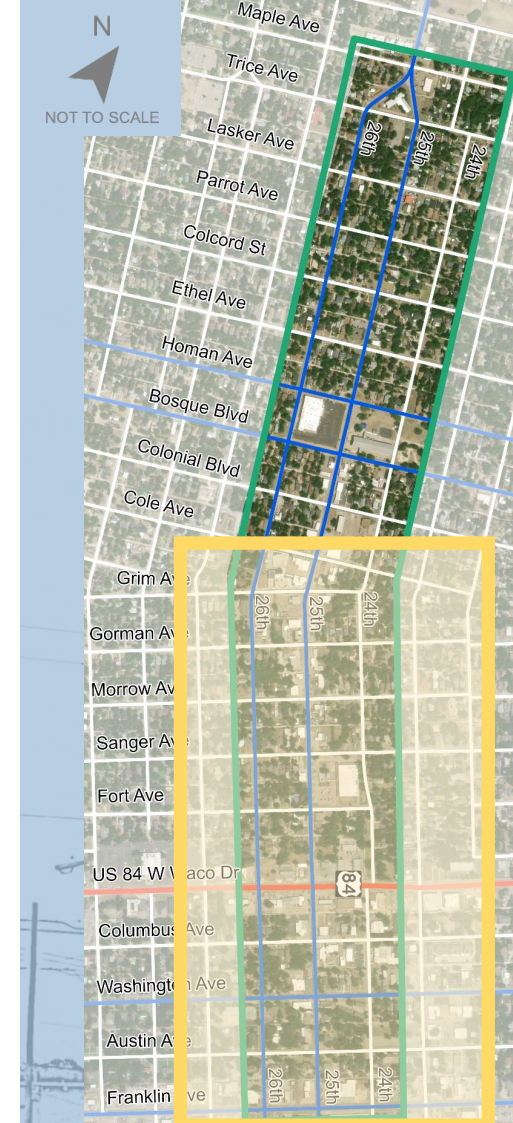
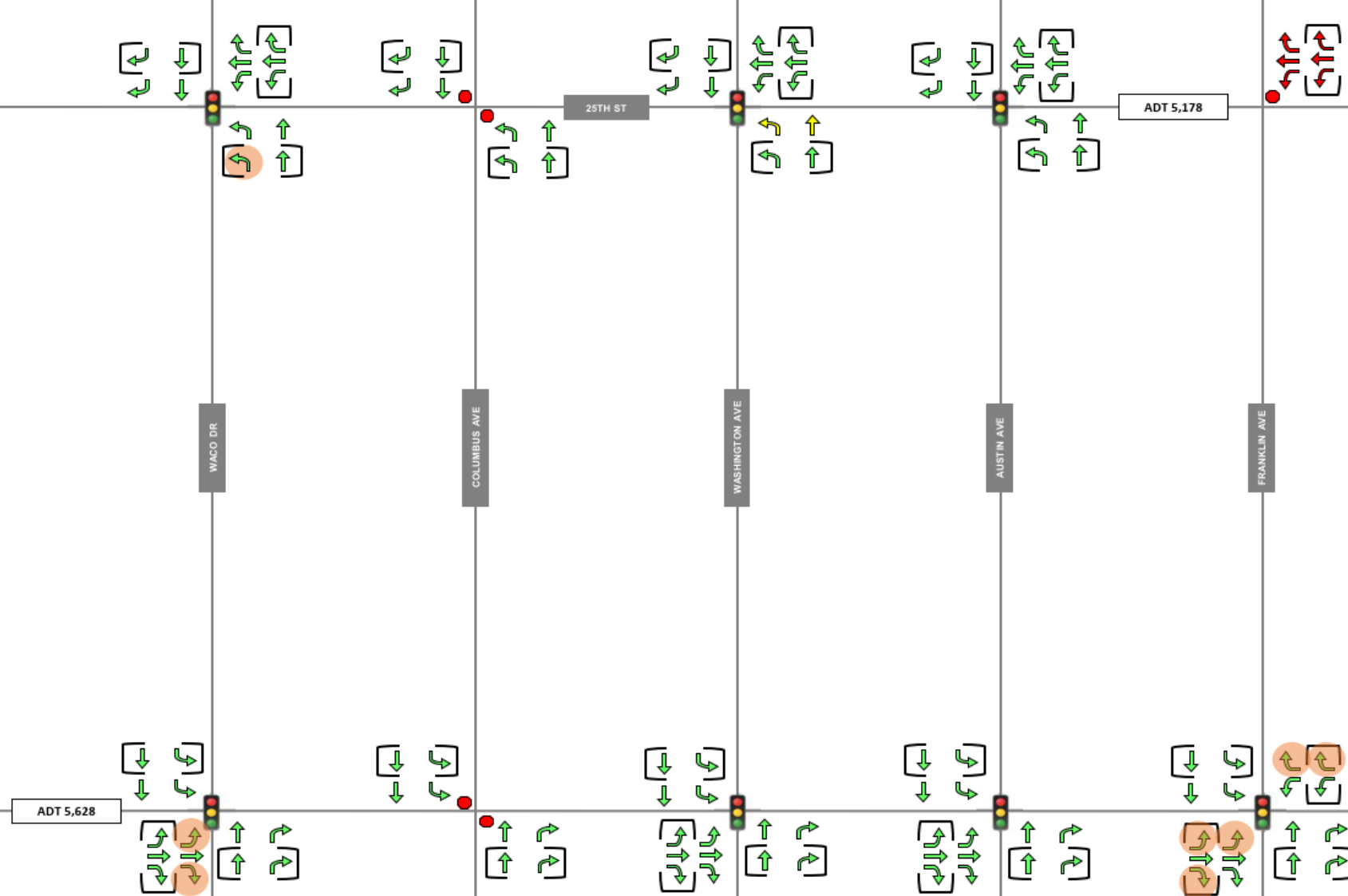
- Volume > 100 vehicles
- Volume > 200 vehicles

INTERSECTION PEAK HOUR

- AM Peak Hour
- PM Peak Hour

- Stop-Controlled Approach

- Existing Facility
- Signalized Intersection



LEGEND

LEVEL OF SERVICE

- Acceptable
- Tolerable
- Failing

LEFT & RIGHT TURNING MOVEMENT VOLUMES

- Volume > 100 vehicles
- Volume > 200 vehicles

INTERSECTION PEAK HOUR

- AM Peak Hour
- PM Peak Hour

- Stop-Controlled Approach

Existing Facility

- Signalized Intersection

Opciones Alternativas para el Corredor

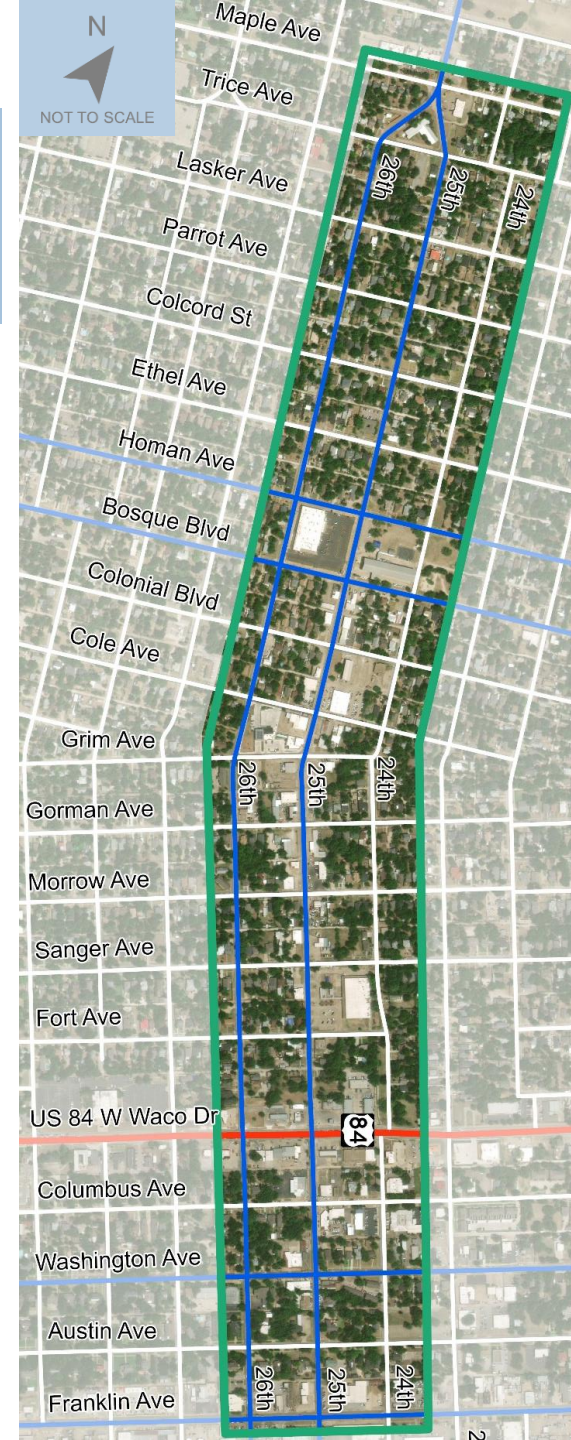
Reducción de Carriles de Tráfico: Consideraciones Adicionales

- **Pros:**

- Reducción de múltiples tipos de accidentes
- Menos carriles alientan a los conductores a reducir la velocidad
- Promueve la caminabilidad reduciendo los tiempos de cruce de peatones.
- Oportunidades para asignar pavimento adicional para propósitos multimodales

- **Contras:**

- Los carriles más anchos pueden fomentar el exceso de velocidad
- Puede crear problemas de maniobrabilidad para vehículos más grandes.

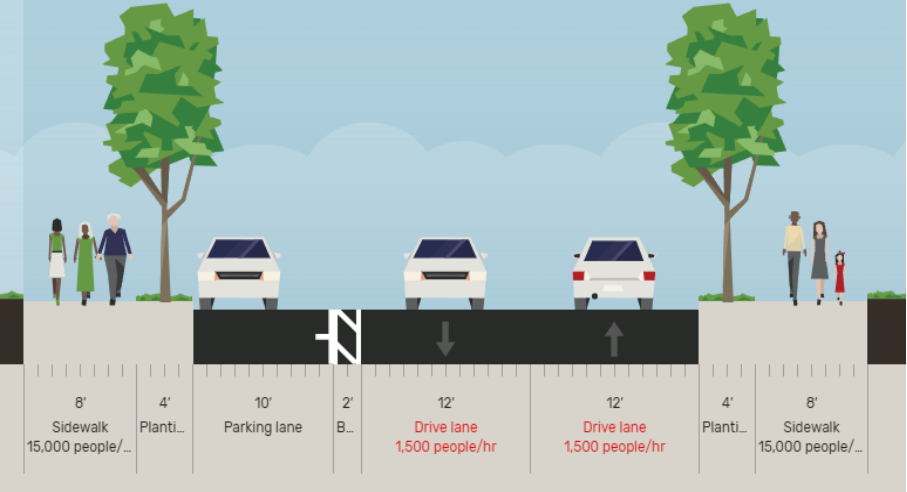


**opciones alternativas para el corredor:
carriles de tráfico opuestos**

Opciones Alternativas para el Corredor

Opción 3: Carriles Opuestos con Estacionamiento Paralelo

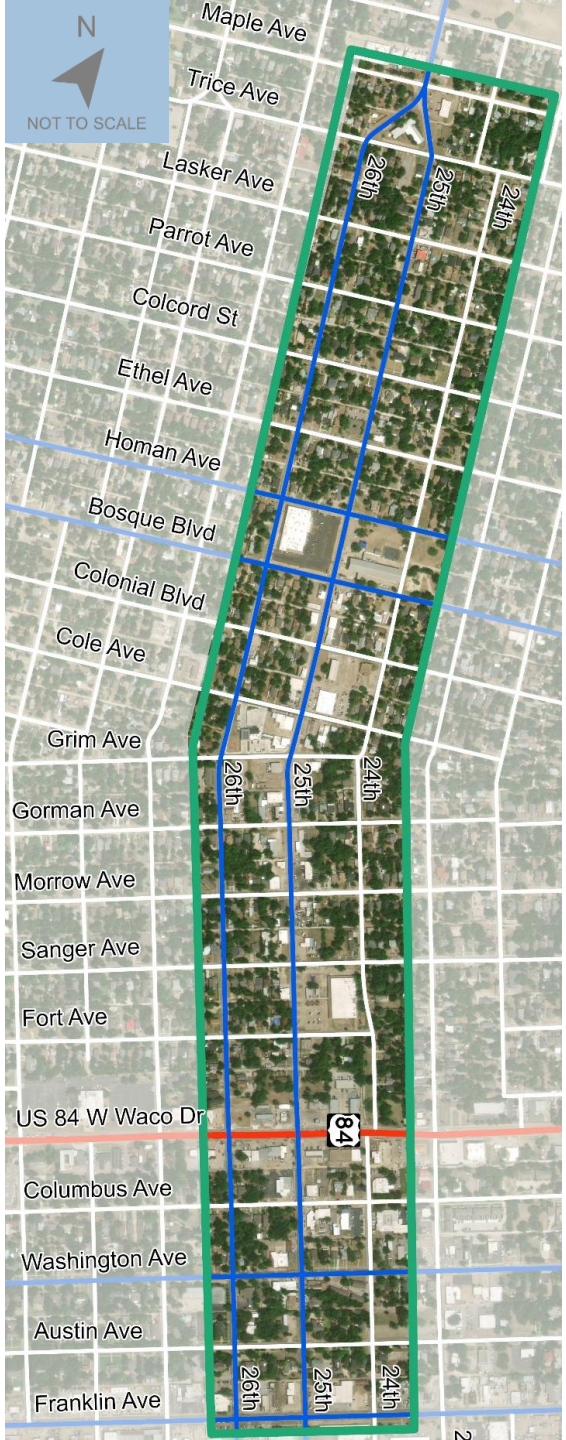
SECCIÓN TRANSVERSAL PROPUESTA:



¿QUÉ HA CAMBIADO A LO LARGO DE LA 25?

- OPERACIONES DE TRÁFICO DE DOS VIAS
- UN CARRIL PARA ESTACIONAMIENTO EN PARALELO

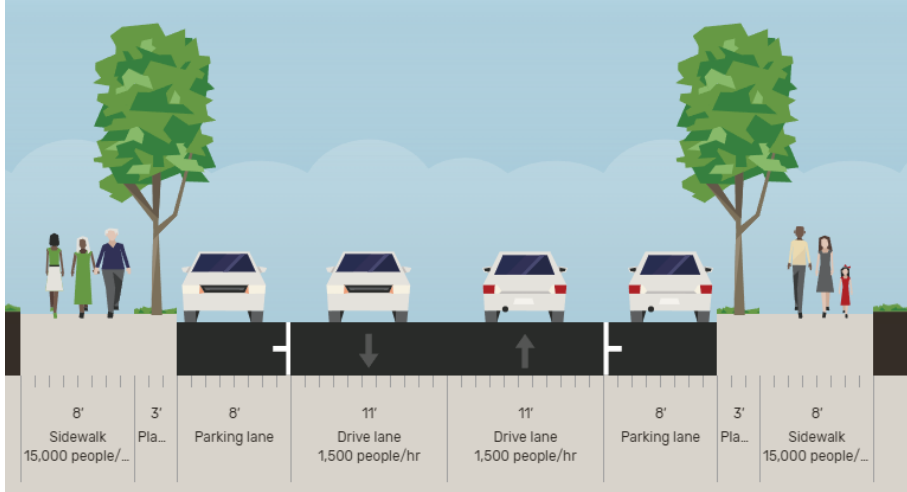
FARMERS MARKET WAY – FRISCO, TX



Opciones Alternativas para el Corredor

Opción 4: Carriles Opuestos con Estacionamiento Doble Paralelo

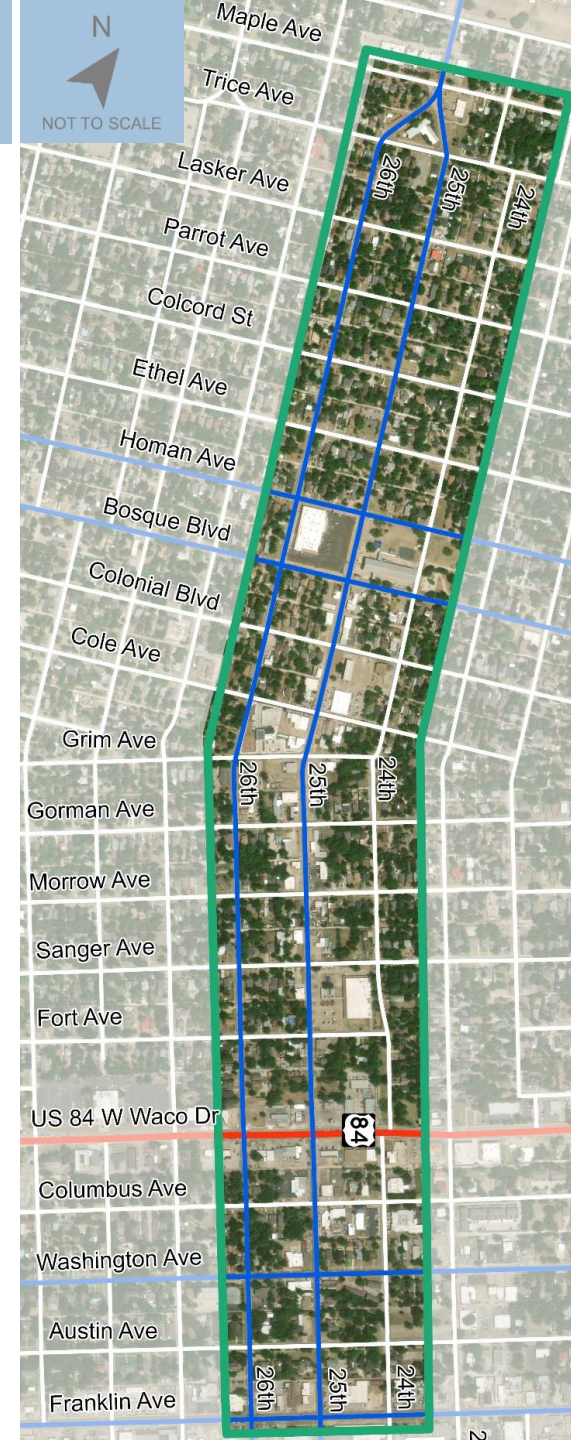
SECCIÓN TRANSVERSAL PROPUESTA:



¿QUÉ HA CAMBIADO A LO LARGO DE LA 25?

- OPERACIONES DE TRÁFICO DE DOS VIAS
- DOS CARRILES PARA ESTACIONAMIENTO EN PARALELO

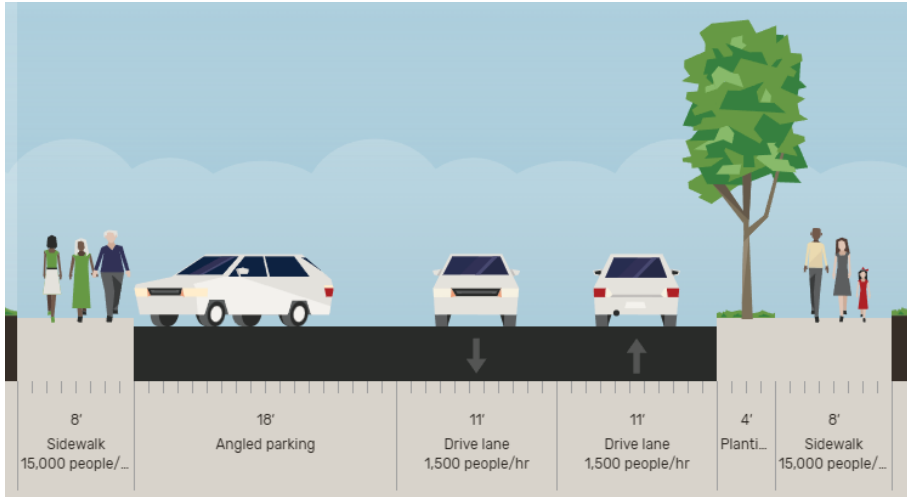
14TH STREET – FORT WORTH, TX



Opciones Alternativas para el Corredor

Opción 5: Carriles Opuestos con Estacionamiento en Angulo

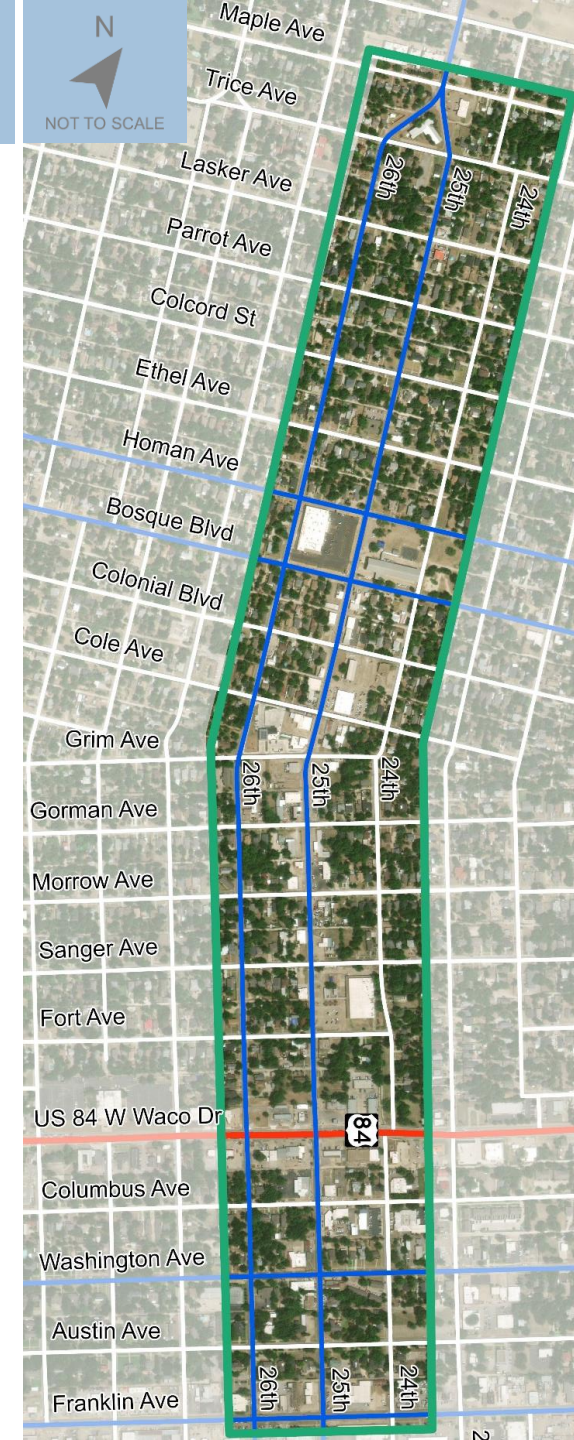
SECCIÓN TRANSVERSAL PROPUESTA:

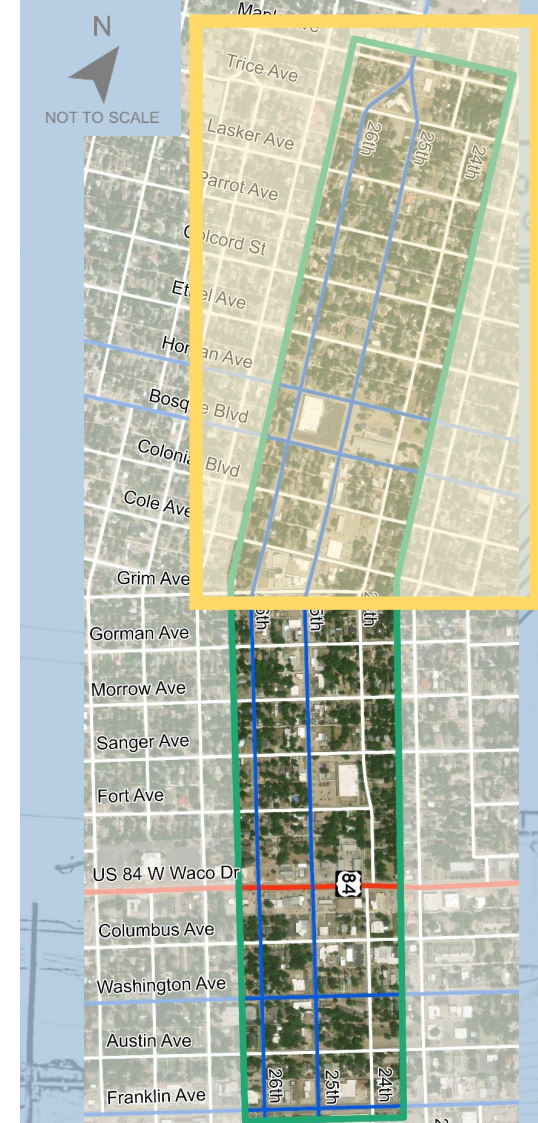
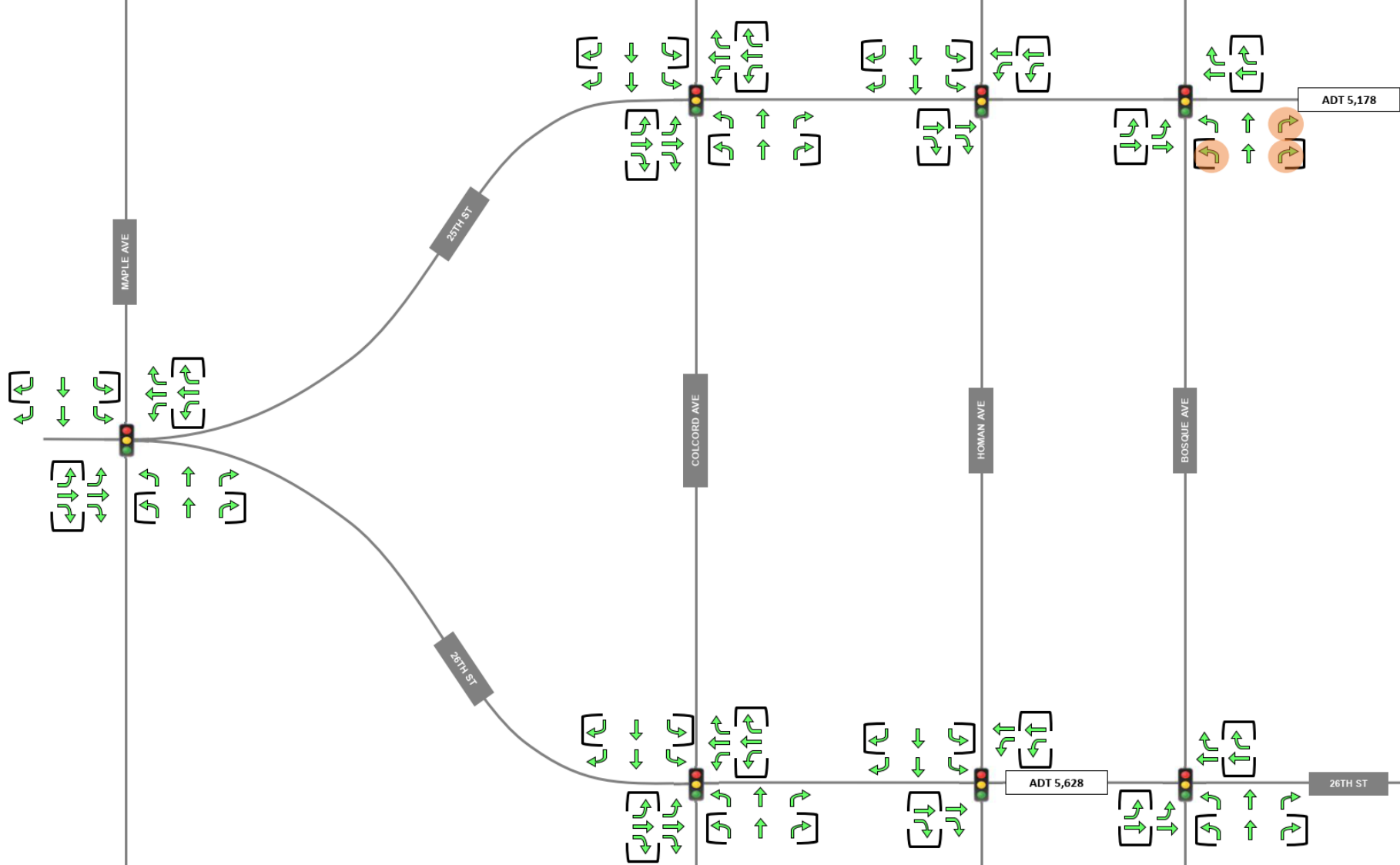


QUÉ HA CAMBIADO A LO LARGO DE LA 25?

- OPERACIONES DE TRÁFICO DE DOS VIAS
- UN CARRIL PARA ESTACIONAMIENTO EN ÁNGULO

GREENVILLE AVENUE – DALLAS, TX





LEGEND

LEVEL OF SERVICE

- Acceptable
- Tolerable
- Failing

LEFT & RIGHT TURNING MOVEMENT VOLUMES

- Volume > 100 vehicles
- Volume > 200 vehicles

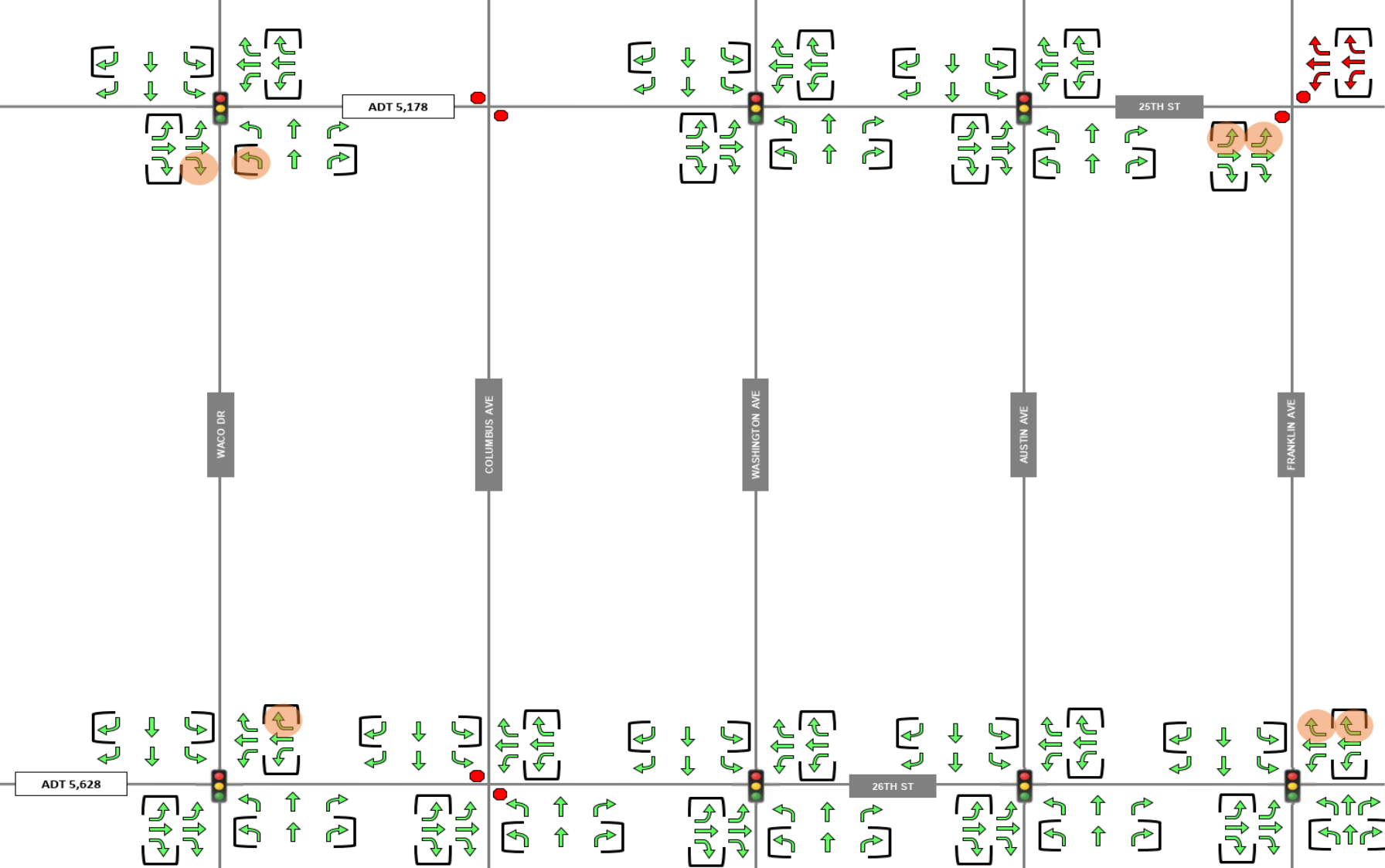
INTERSECTION PEAK HOUR

- AM Peak Hour
- PM Peak Hour

- Stop-Controlled Approach

Existing Facility

- Signalized Intersection



LEGEND

LEVEL OF SERVICE

- Acceptable
- Tolerable
- Failing

LEFT & RIGHT TURNING MOVEMENT VOLUMES

- Volume > 100 vehicles
- Volume > 200 vehicles

INTERSECTION PEAK HOUR

- AM Peak Hour
- PM Peak Hour

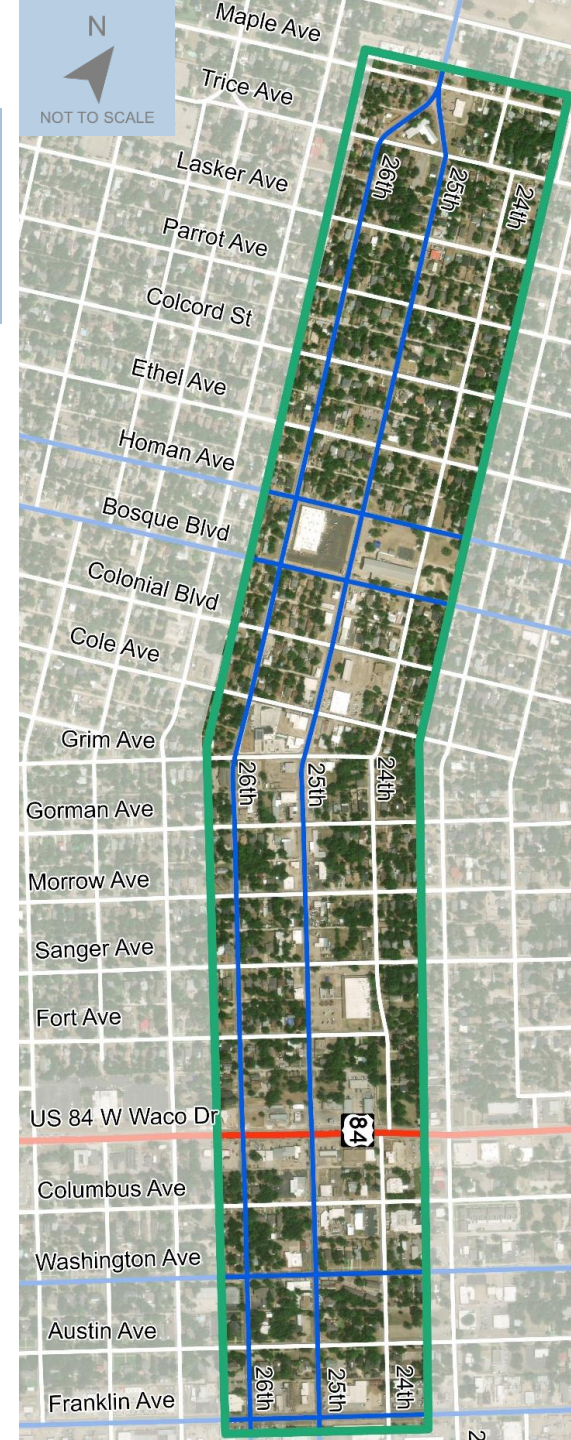
Existing Facility

- Stop-Controlled Approach
- Signalized Intersection

Opciones Alternativas para el Corredor

Carriles de Tráfico Opuestos: Consideraciones Adicionales

- **Pros:**
 - Reducción de múltiples tipos de accidentes
 - Los de dos vías tienden a tener velocidades más bajas que los de un solo sentido.
 - Experiencia de cruce de peatones más cómoda
- **Contras:**
 - Puede provocar un aumento de los tiempos de viaje
 - Puede crear problemas de maniobrabilidad para vehículos más grandes.

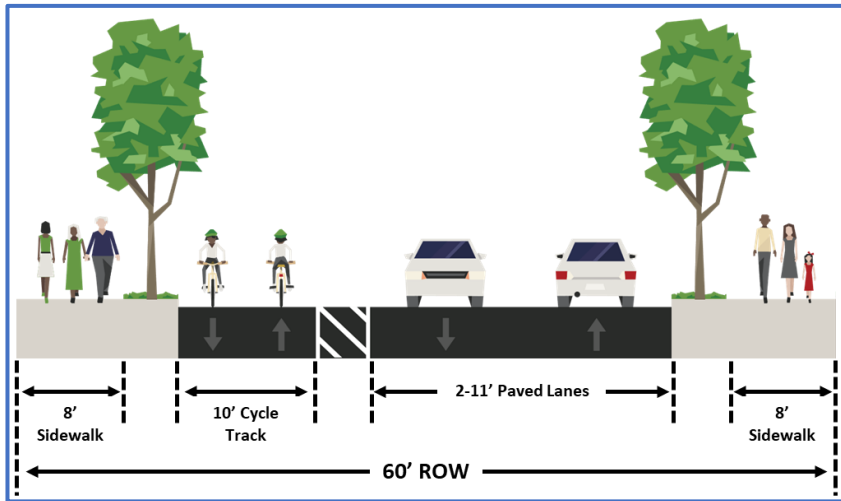


Opciones Alternativas para el Corredor:
¿Qué podría pasar con la calle 26?

Opciones Alternativas para el Corredor

Calle 26 Opción 1: Contexto Residencial con Ciclopista

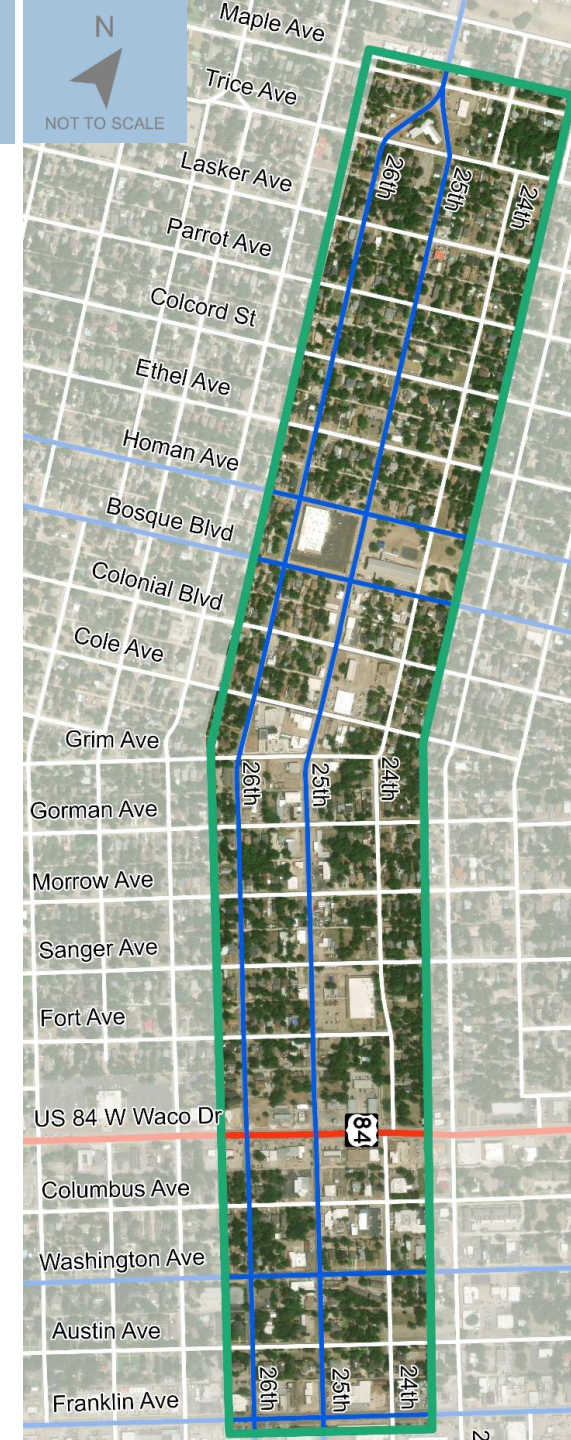
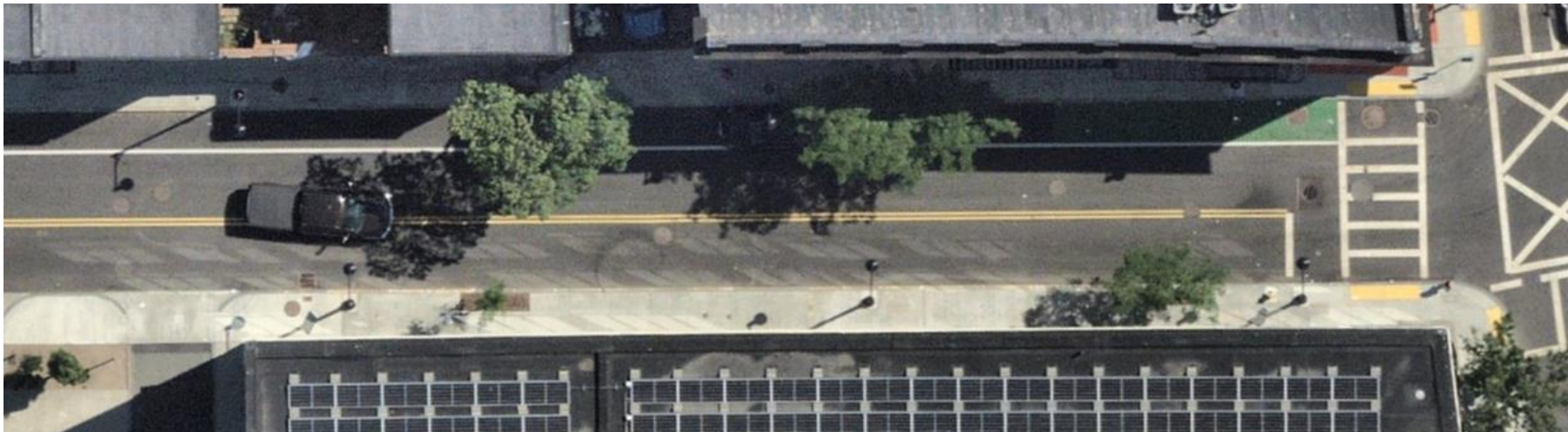
SECCIÓN TRANSVERSAL PROPUESTA:



¿QUÉ HA CAMBIADO A LO LARGO DE LA 26?

- DOS CARRILES PARA EL TRÁFICO VEHICULAR
- UNA CARRIL BICICLETA DE DOS VÍAS

RUGGLES ST- BOSTON, MA



Opciones Alternativas para el Corredor

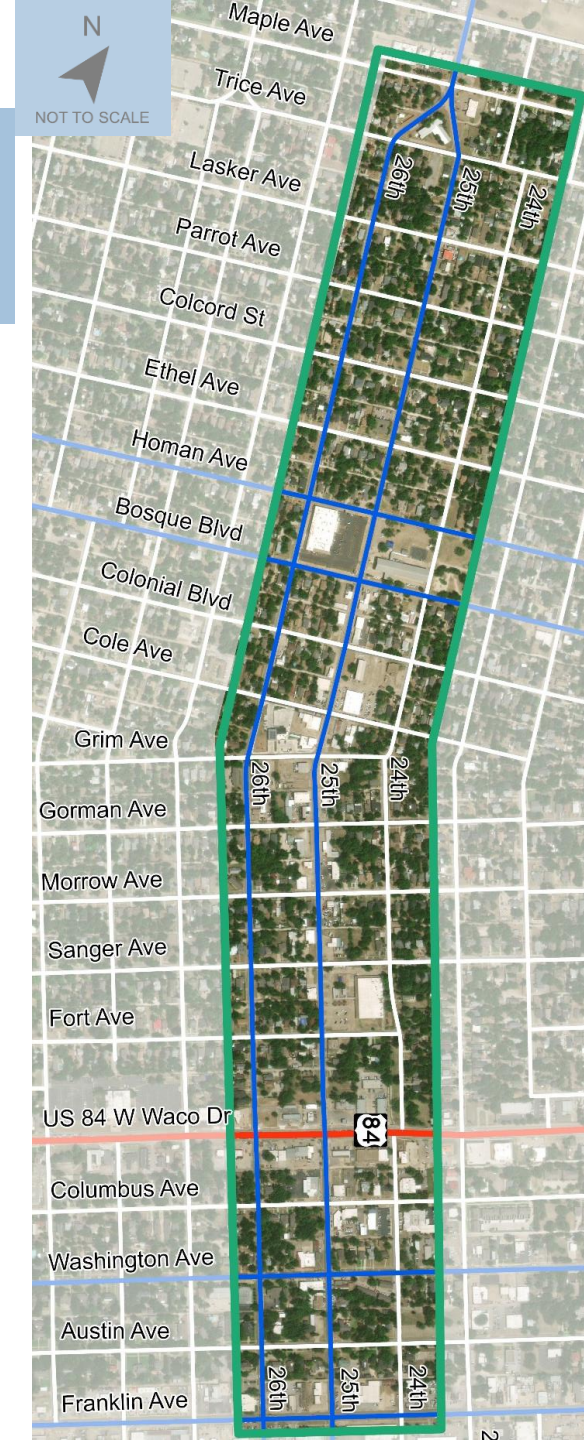
Contexto Residencial con Ciclopista: Consideraciones Adicionales

- **Pros:**

- Mayor seguridad para peatones y ciclistas
- Fomenta más tipos de viajes multimodales
- Oportunidades para mejorar el paisajismo que pueden atraer clientes a las empresas a lo largo de 25th Street

- **Contras:**

- Los usuarios necesitarán tiempo para adaptarse a las nuevas operaciones
- Puede aumentar los tiempos de viaje de los vehículos
- Posibles problemas de seguridad si las motocicletas utilizan los carriles para bicicletas

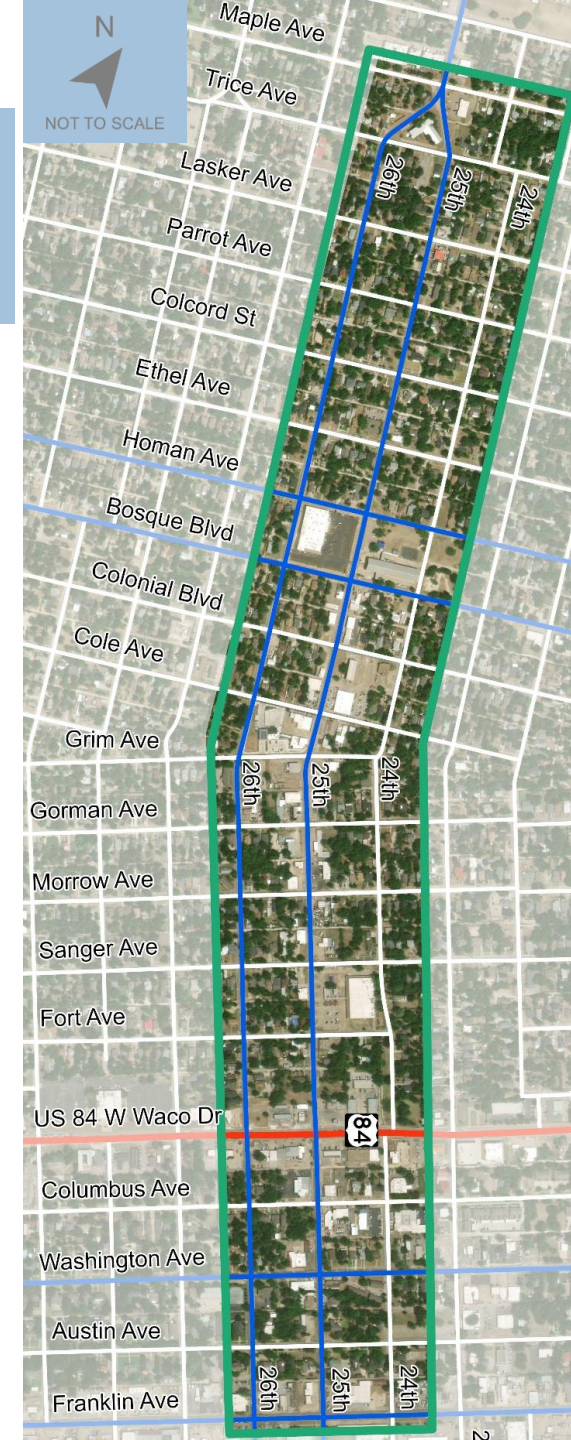


consideraciones adicionales

Consideraciones Adicionales

Observaciones Específicas de Intersecciones

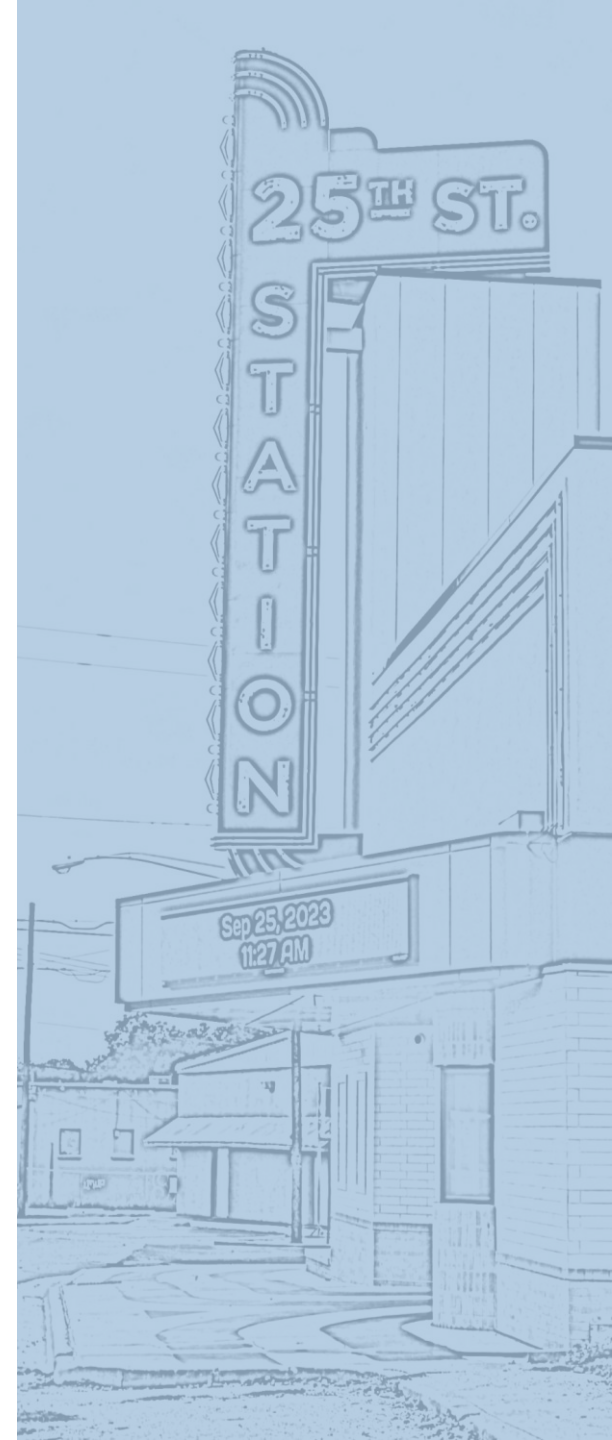
- Señal de tráfico en Franklin Avenue y la Calle 25
 - Coordinado con la señal existente de la Calle 26
- Rotonda en Maple Avenue y las Calles 25/26
 - Será necesaria una reconfiguración para respaldar los ajustes de carriles implementados a lo largo de los corredores 25 y 26.



próximos pasos

Próximos Pasos

- Reunión Pública #2
 - Inauguración de un Mural 9:30 – Tortillería Bustos (25 y Colonial)
 - Reunión Pública 10:00 – 12:00 – El Pueblo Boutique (2500 Gorman Ave.)
- Reunión del Comité Directivo #4 – Febrero 12, 2024
- Documento de Resumen del Proyecto Febrero–Marzo





Kimley»Horn

01/18/2024

WACO

25TH STREET

CORRIDOR